

Office de Tourisme et des Congrès
de Bordeaux Métropole



BORDEAUX
TOURISME &
CONGRÈS

Être partenaire de l'OTCBM. Pourquoi, pour qui et comment ?

En devenant partenaire de l'Office de Tourisme et des Congrès Bordeaux Métropole vous rejoignez un réseau de près de 600 professionnels locaux (hébergeurs, restaurateurs, propriétés viticoles, agences réceptives, transporteurs, commerces, lieux et prestataires événementiels...) et vous participez à la dynamique globale de la destination Bordeaux.



563 adhérents en 2022

dont 174 membres au Convention Bureau

Première étape de cet engagement, l'OTCBM est certifié **ISO 20121** et **Destination Innovante Durable** pour son fonctionnement interne et le management responsable de son activité événementielle. Afin d'engager toutes les parties prenantes de la destination et créer une émulation avec ses adhérents, l'OTCBM vous accompagne individuellement dans vos transitions et coordonne également **l'Agora pour le tourisme à Bordeaux Métropole**, une démarche participative ouverte à tous afin de définir la stratégie touristique et événementielle de la destination.

L'OTCBM, c'est une Association Loi 1901 composée d'une équipe de 62 salariés permanents, renforcée pour la saison estivale de saisonniers, dont les missions s'organisent autour de **3 axes majeurs** :

Le tourisme de loisirs

Le tourisme de proximité

Les rencontres professionnelles et les événements

42

membres

Son organe de décision, le Conseil d'Administration, est composé de 42 membres répartis équitablement entre socioprofessionnels adhérents, institutionnels et élus de la Métropole.

Accueil, médiation, promotion, communication, commercialisation, observation, accompagnement, événementiel...

Des champs d'actions aussi variés qu'indispensables qui concourent tous à faire de Bordeaux une destination touristique et MICE incontournable en mettant en évidence toutes ses facettes et ses singularités : patrimoine architectural, vignoble, fleuve, nature, culture...

Ces missions sont toutes motivées par **la volonté de devenir une destination exemplaire** et ainsi favoriser un développement équilibré et respectueux.

Bordeaux a reçu le prix de **Capitale européenne du tourisme intelligent 2022**, décerné par la Commission européenne. Ce prix récompense nos réalisations en matière de tourisme dans quatre domaines : l'accessibilité, le développement durable, la numérisation ainsi que le patrimoine culturel et la créativité.

Différentes formules d'adhésions vous sont proposées

Pour le tourisme de loisirs

Le pack Services

1



OU

Le pack Premium

2



Pour le tourisme d'affaires

Le pack Convention Bureau

3



Pour le réseau

Le pack Adhérent réseau

4



Information et conseil

Tourisme de loisirs

Accueillir, informer et conseiller les visiteurs français et étrangers ainsi que les habitants.

255 060

visiteurs accueillis sur nos 2 bureaux en 2020 en français et dans 10 langues étrangères tout au long de l'année.

Un seul accueil situé au 12 Cours du 30 Juillet



Rencontres professionnelles

Le Bordeaux Convention Bureau est un service gratuit d'information et de conseil qui facilite l'organisation d'événements professionnels nationaux et internationaux (congrès, conventions, séminaires, incentives...) à Bordeaux et dans la région.

Le BCB accompagne les prospects dans leurs recherches, en qualifiant leurs demandes, en concevant des dossiers de candidature et en coordonnant des visites de repérage.



Promotion BtoB



Loisirs

Le service Promotion de l'OTCBM promeut la destination Bordeaux et les adhérents du Pack Premium auprès des opérateurs de voyages français, européens et internationaux, avec le Travel Planner comme support principal. Ses actions se font au travers de salons ou workshops à l'étranger ou en ligne, de l'accueil d'éducteurs sur le territoire bordelais, de webinaires et de newsletters.



Rencontres professionnelles

Le Bordeaux Convention Bureau promeut la destination et les adhérents du Pack Convention Bureau auprès des organisateurs pour attirer des événements professionnels « tournant » (congrès, séminaires, incentives, conventions...) au niveau national et international. Pour cela le service participe à des salons, workshops, organise des webinaires, accueille des éducteurs et communique via des newsletters...

Commercialisation

Pour les individuels :

Un service de commercialisation de produits touristiques, présent à l'accueil de l'OTCBM ainsi qu'en ligne sur le site www.visiter-bordeaux.com propose un large choix de visites et d'excursions guidées en plusieurs langues aux visiteurs et aux habitants de la métropole : visite de la ville, du vignoble, balades fluviales, citypass...



Pour les groupes :

Le service des Visites Guidées propose des programmes sur-mesure le temps d'une journée, demi-journée ou soirée, accompagnés par des guides conférenciers, titulaires de la carte de guide : 9 CDI et plus de 50 guides indépendants.

De nombreux prestataires touristiques sont associés à la réalisation de ces circuits personnalisés. Une grande diversité de langues proposées : anglais, allemand, espagnol, italien, russe, japonais, chinois, portugais, néerlandais et suédois.

Envie de culture et de patrimoine, de vivre une expérience au cœur du vignoble, de rencontres insolites et de haltes gourmandes ou tout simplement d'un moment de détente ? Autant de parcours pour répondre à tous les projets.

Organisation de grands événements de rayonnement

Le Bureau des Grands Evénements (BGE) organise des événements fédérateurs qui portent haut les singularités de la destination tels que Bordeaux Fête le Vin. Le service est également le relais pour d'autres événements sportifs et culturels.



Nos outils de communication

Feuille verte

Un logo qui met en avant vos engagements éco-responsables et sociaux sur tous nos canaux de communication



Brochures

Bordeaux le guide

(versions française, espagnole et anglaise + 7 versions light en allemand, chinois, japonais, italien, néerlandais, portugais et russe).

Présentation de nos visites, des points d'intérêt par quartier, du vignoble et de la métropole.



Plan de Bordeaux

Plan plié et plan liasse



Bordeaux Wine Tours

(français et anglais)

Guide des excursions dans le vignoble



Guide des activités de découverte «visiter Bordeaux»

(français, anglais et espagnol)

Guide pratique présentant les visites commercialisées par l'OTCBM sur notre site : www.visiter-bordeaux.com

Balade sur les traces du Vin dans la Ville

(français et anglais)

Carte illustrée qui invite à une exploration à la fois historique, ludique et épicurienne des traces du vin à Bordeaux.



Bordeaux Congress & Meeting Guide

(français et anglais)

Guide pratique pour les organisateurs d'événements professionnels.



Bordeaux Travel Planner

(français et anglais)

Guide pour les professionnels du tourisme de loisirs (tour-opérateurs, agences de voyages, autocaristes...)



Nos supports de communication fonctionnent en régie publicitaire.

Information et contact :

Mediatourisme
Violaine CORFA

violaine@mediatourisme.fr
+33 (0)7 67 25 54 44

Communication digitale

Nos sites internet

1,4

millions de visiteurs uniques par an



www.bordeaux-tourisme.com
(français, espagnol, anglais, allemand, japonais, italien, portugais)
Site amiral de l'OTCBM en 7 langues.

500 k

de visiteurs uniques par an



www.unairdebordeaux.fr

Webzine des activités de loisirs / nature proposées dans Bordeaux et sa Métropole.

24 k

visiteurs uniques par an

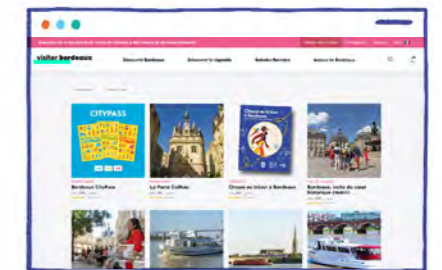


www.congres.bordeaux-tourisme.com
(français, anglais)

Site dédié au tourisme d'affaires.

10 k

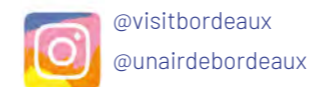
réservations en 2021 (hors produit BFV)



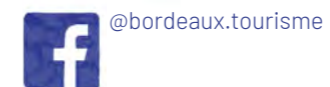
www.visiter-bordeaux.com

Site de commercialisation de nos visites et des visites de nos partenaires.

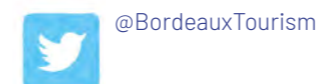
Nos réseaux sociaux



84 200 abonnés
3 000 abonnés



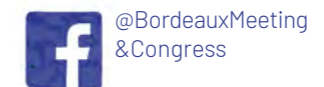
168 060 abonnés



21 610 abonnés



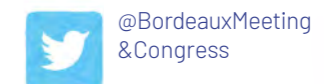
9 292 abonnés



1 263 abonnés



5 419 abonnés



970 abonnés



Animation du réseau des membres

L'OTCBM regroupe près de 600 adhérents (hébergeurs, restaurateurs, châteaux viticoles, commerces, transporteurs, agences réceptives, agences événementielles, prestataires événementiels, lieux réceptifs, institutionnels...) réunis autour d'une dynamique commune : valoriser la destination pour accueillir chaque année à Bordeaux plus de visiteurs et professionnels, toujours avec la volonté de proposer un accueil de qualité et durable.



Accompagner à la transition durable

Service dédié à l'accompagnement dans vos démarches durables, de RSE ou de labellisation responsable et à la valorisation de vos engagements.

- Coaching en groupe ou individualisé
- Webinaires et sessions de formation au développement durable et à la RSE
- Conseil et aide à la certification pour démarquer votre offre
- Mise en réseau avec les solutions durables du territoire
- Valorisation de vos engagements sur tous les supports de communication de l'OTCBM

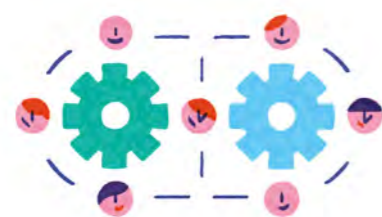


Fédérer, créer du lien

L'OTCBM propose différents moments d'échanges communs au tourisme de Loisirs et d'Affaires mais aussi d'autres événements spécifiques à chaque filière (« café réseau » virtuels, webinaires thématiques, déjeuners mensuels des membres pour les adhérents du pack convention bureau, soirée annuelle et conviviale, échanges de bonnes pratiques durables et témoignages...).

Pack adhérent réseau

Vous êtes un professionnel du tourisme bordelais et vous ne souhaitez pas être référencés sur nos supports de communication ? Le pack adhérent réseau vous permet d'intégrer notre réseau de professionnels et de participer aux rencontres que l'on organise.



Observer et analyser la fréquentation touristique

L'OTCBM recense et analyse l'activité touristique et des rencontres professionnelles sur l'agglomération bordelaise (nuitées et arrivées hôtelières, passagers des croisières maritimes, nombre d'entrées dans les musées et sites touristiques, trafic aéroportuaire, visites œnoturistiques...).



Nos packs et tarifs

Selon que vous soyez un professionnel du tourisme de loisirs et/ou d'affaires, une institution ou un acteur satellite du secteur, nous vous proposons des formules d'adhésion adaptées à vos besoins et vos spécificités.

Services communs à tous les Packs



- Mise à disposition gratuite de nos dépliants et brochures grand public
- Réception de la Newsletter Partenaires (conseils, actualités, informations pratiques...)
- Invitation à des « cafés réseau », rencontres régulières en visio entre les adhérents
- Accompagnement gratuit au développement durable (sensibilisation, formation, certification, valorisation)
- Invitation à la journée d'échange de bonnes pratiques durables
- Invitation à des webinaires thématiques
- Visite guidée de la Ville offerte
- Invitation à la soirée annuelle de l'OTCBM
- Réception d'un macaron « partenaire » millésimé
- Invitation à l'Assemblée Générale annuelle

Packs « Tourisme de Loisirs »

1

Pack service

- Référencement sur le site internet www.bordeaux-tourisme.com : mise en avant des établissements ayant une démarche de tourisme durable, référencement optimisé des adhérents avec des moteurs de recherche adaptés et complets, possibilité de mise en avant par un système de « roulement », ...
- Conseil en priorité de nos adhérents par le service auprès des visiteurs
- Pour les professionnels de l'oenotourisme: présence dans la brochure Bordeaux Wine Tours

OU

Pack Premium

(Pack service + option promotion BtoB auprès des opérateurs de voyages Français et Internationaux gérée par le Service Promotion)

- Référencement dans le Travel Planner
- Promotion auprès de la base de données de prospects / clients (listing de près de 4000 agents de voyages et tour-opérateurs internationaux)
- Participation à des actions de promotion
- Deux CityPass 48H offerts

Pack « Convention Bureau »

3

- Référencement dans le Bordeaux Congress & Meeting Guide imprimé à 2 500 exemplaires et en ligne
- Référencement sur <https://congres.bordeaux-tourisme.com>
- Exclusivité de l'information sur les dossiers gérés et confirmés par le BCB
- Promotion auprès de la base de données de prospects / clients ; 3 600 comptes corporate (sociétés et agences) et 1900 comptes congrès (associations, syndicats, fédérations, PCO)
- Invitation aux déjeuners mensuels des membres
- Participation aux actions de promotion, proposition d'accueil d'educateurs ou de visite de repérage
- Mise en avant des actualités sur les pages réseaux sociaux @Bordeaux Meeting & Congress

Ce pack ne comprend pas les avantages des packs « Tourisme de Loisirs »



Tarifs des adhésion 2023

Adhésion à l'Association (en supplément, obligatoire) : 10 € HT

		Tourisme de Loisirs		Tourisme d'affaires	
		1	2	3	
Hébergements	Non classé, 1*	Nb. hébergement	+ 257 € TTC		
		0-50	318 € TTC	575 € TTC	1844 € TTC
		51-100	350 € TTC	607 € TTC	1844 € TTC
	2*, 3*	101-150	382 € TTC	639 € TTC	1844 € TTC
		+ 150	414 € TTC	671 € TTC	1844 € TTC
		0-50	382 € TTC	639 € TTC	1844 € TTC
	4*	51-100	414 € TTC	671 € TTC	1844 € TTC
		101-150	477 € TTC	734 € TTC	1844 € TTC
		+ 150	509 € TTC	766 € TTC	2269 € TTC
	5*	0-50	477 € TTC	734 € TTC	1844 € TTC
		51-100	509 € TTC	766 € TTC	1844 € TTC
		101-150	541 € TTC	798 € TTC	2269 € TTC
Autres hébergements	+ 150	573 € TTC	830 € TTC	2693 € TTC	
	0-50	541 € TTC	798 € TTC	1844 € TTC	
	51-100	573 € TTC	830 € TTC	2269 € TTC	
Autres hébergements	101-150	605 € TTC	862 € TTC	2693 € TTC	
	+ 150	637 € TTC	894 € TTC	3118 € TTC	
	Chambre d'hôtes, meublé, auberge de jeunesse, agence de location	318 € TTC	575 € TTC	1844 € TTC	

Autres professionnels du tourisme et de l'événementiel

Restaurant, bar à vin			
Commerce, caviste,	318 € TTC	575 € TTC	1844 € TTC
Activité sportive, culturelle			
Autre			
Château viticole	318 € TTC	575 € TTC	1844 € TTC
Grands équipements (Groupement de commerces, casino...)	1019 € TTC	1276 € TTC	1844 € TTC
Transporteur, agence réceptive, événementielle	/	475 € TTC	1844 € TTC
Centre de Congrès catégorie 1	/	/	21188 € TTC
Centre de Congrès catégorie 2	/	/	6956 € TTC
Lieu et prestataire événementiel	/	/	1844 € TTC
Membre associé	/	/	850 € TTC

Autres packs

Adhérent réseau	4	258 € TTC
Institutionnel		318 € TTC

Deuxième société ayant le même propriétaire qu'un membre actif :
Pack Tourisme de Loisirs : 50 % du tarif correspondant à l'activité de la 2^e société
Pack Tourisme d'Affaires : 850 € TTC

L'adhésion à l'Office de Tourisme et des Congrès de Bordeaux Métropole court du 1^{er} janvier au 31 décembre 2023.

Le montant de la cotisation est fonction de l'activité exercée. Si vous exercez plusieurs activités, vous êtes tenus d'adhérer pour chacune de celles que vous souhaitez mettre en avant, au tarif correspondant.

Service Adhésions

Virginie LAMOU-JACOB
07 64 80 15 82
v.lamou@bordeaux-tourisme.com

Pour toute nouvelle adhésion
au Pack Convention Bureau,
merci de contacter directement :
Salomé PETIT
07 64 80 15 61
s.petit@bordeaux-tourisme.com

