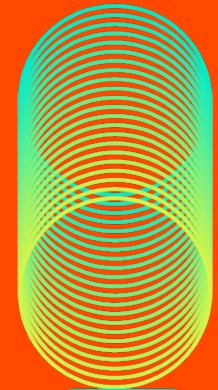
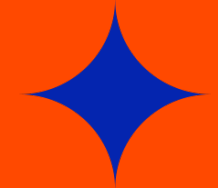
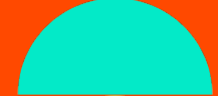
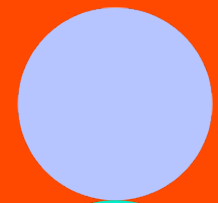


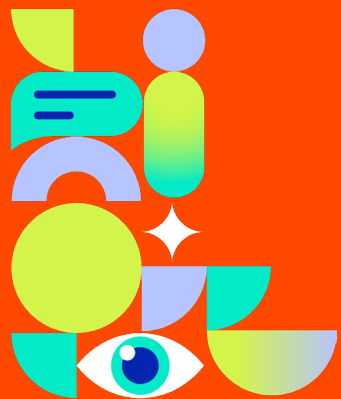
BORDEAUX BIENVENUE



BORDEAUX BIENVENUE

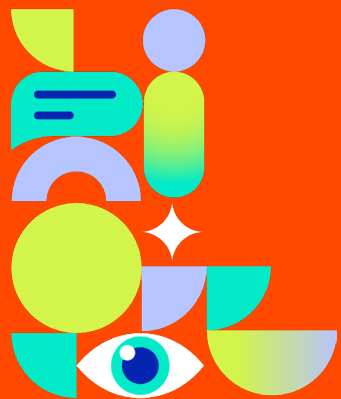
ORDRE DU JOUR :

- Evénements accompagnés 2026
- Avantages Bordeaux Bienvenue, dernières évolutions
- Organisation du déploiement des outils d'accueil Bordeaux Bienvenue
- Tour de table des informations à partager



BORDEAUX
BIENVENUE

ÉVÉNEMENTS ACCOMPAGNÉS 2026



BORDEAUX BIENVENUE



CALENDRIER DES ÉVÉNEMENTS ACCOMPAGNÉS 2026



BORDEAUX
BIENVENUE

66^{ÈME} ÉDITION DU CONGRÈS DE L'UNAPEI

Du 3 au 5 juin 2026
2 200 participants
Audience nationale
Lieu : Palais 2 l'Atlantique
[Page web événement](#)



Dispositif Bordeaux Bienvenue :

Transports : pass congrès offerts pour les 500 participants pour 2 jours

Lettre de bienvenue co-signé par les institutions : Mairie, Bordeaux Métropole et Région Nouvelle Aquitaine ; et remise dans les hôtels à la remise des clés

Réduction de 10% sur l'achat de city pass

Héritage : Recommandation de solutions locales



CONGRÈS DE L'ASSOCIATION NATIONALE DES RESPONSABLES DES TRANSPORTS ET DE LA LOGISTIQUE À L'HÔPITAL

ARTLH
ASSOCIATION NATIONALE DES
RESPONSABLES DES TRANSPORTS ET DE LA LOGISTIQUE À L'HÔPITAL

ANNIVERSAIRE ARTLH
40 ans
1966-2026

**LEADERSHIP
LOGISTIQUE**
**EMBARQUER
TRANSFORMER
DURER**
COMMENT FAIRE
DE LA CHAÎNE LOGISTIQUE
ET DU TRANSPORT SANITAIRE
UN VÉRITABLE LEVIER
STRATÉGIQUE AU SERVICE
DE LA SANTÉ ?

38^e
JOURNÉES
D'ÉTUDES ET
DE FORMATION
2026
10.11.12. JUIN
BORDEAUX

CHU BDX
CENTRE HÔPITALIER UNIVERSITAIRE BORDEAUX
resah
Qualiopt
anap

PLUS D'INFOS SUR WWW.ARTLH.FR

Du 10 au 12 juin 2026

300 participants

Audience nationale

Lieu : Palais des Congrès

[Page web événement](#)

BORDEAUX
BIENVENUE

OHBM ANNUAL MEETING – ORGANIZATION FOR HUMAN BRAIN MAPPING 2026

Du 14 au 18 juin 2026

3 500 participants

Audience internationale

Lieu : Palais 2 l'Atlantique

[Page web événement](#)



OHBM

[Dispositif Bordeaux Bienvenue :](#)

Comptoir touristique Bordeaux Bienvenue animé par un conseiller en séjour de l'Office au Palais des Congrès

Accueil gare et aéroport

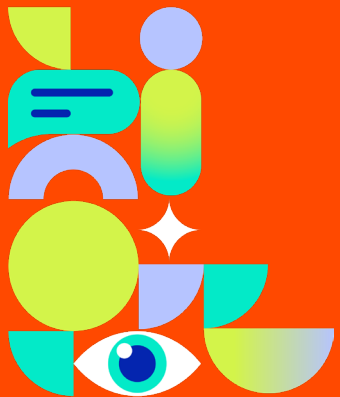
Lettre de bienvenue co-signé par les institutions : Mairie, Bordeaux Métropole et Région Nouvelle Aquitaine ; et remise dans les hôtels à la remise des clés

Communication digitale sur LinkedIn BCB

Communication TBM : message bienvenue BIV + info site TBM

Réduction de 10% sur l'achat de city pass

Héritage : Recommandation de solutions locales



ASSEMBLÉE GÉNÉRALE DE LA LIGUE CONTRE LE CANCER



Du 23 au 25 juin 2026

400 participants

Audience nationale

Lieu : Palais de la Bourse

[Page web événement](#)

**BORDEAUX
BIENVENUE**

CONGRÈS CONFEDERAL URI CFDT 2026

Du 22 au 26 juin 2026

1 800 participants

Audience nationale

Lieu : Palais 2 l'Atlantique

[Page web événement](#)

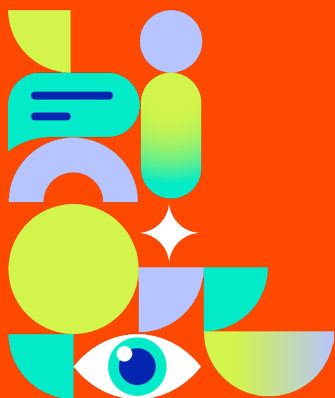


Dispositif Bordeaux Bienvenue :

Transports : pass congrès offerts pour les 1 000 participants pour 5 jours

Réduction de 10% sur l'achat de city pass

Héritage : Recommandation de solutions locales



BORDEAUX
BIENVENUE

ANNUAL MEETING OF THE SOCIETY FOR THE ADVANCEMENT OF SOCIO-ECONOMICS – SASE 2026

Du 1^{er} au 4 juillet 2026
3 000 participants
Audience internationale
Lieu : Sciences Po Bordeaux
[Page web événement](#)

SASE

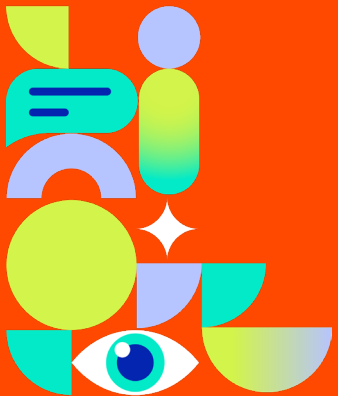
Dispositif Bordeaux Bienvenue :

Transports : pass congrès offerts pour les 500 participants pour 3 jours

Lettre de bienvenue co-signé par les institutions : Mairie, Bordeaux Métropole et Région Nouvelle Aquitaine ; et remise dans les hôtels à la remise des clés

Réduction de 10% sur l'achat de city pass

Héritage : Recommandation de solutions locales



BORDEAUX
BIENVENUE

CONVENT DU GRAND ORIENT DE FRANCE

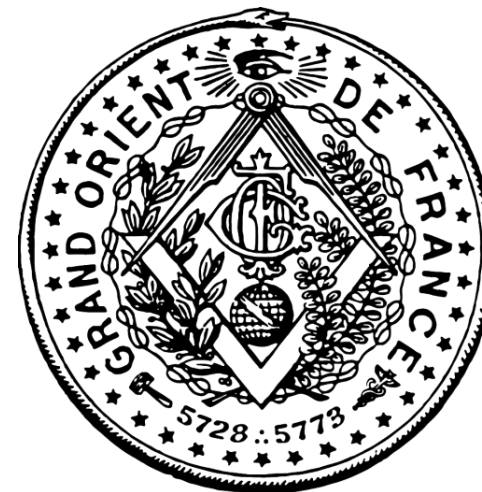
Du 26 au 29 août 2026

1 800 participants

Audience nationale

Lieu : Palais 2 l'Atlantique

[Page web événement](#)

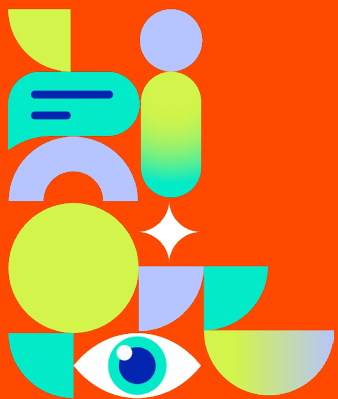


Dispositif Bordeaux Bienvenue :

Transports : tarif préférentiel pass congrès

Réduction de 10% sur l'achat de city pass

Héritage : Recommandation de solutions locales



23ÈMES JOURNÉES DE CHIRURGIE GYNÉCOLOGIQUE ET PELVIENNE



Société de Chirurgie Gynécologique et Pelvienne

Du 16 au 18 septembre 2026

600 participants

Audience nationale

Lieu : Palais des Congrès

[Page web événement](#)

**BORDEAUX
BIENVENUE**

86^{ÈME} CONGRÈS HLM DE L'UNION SOCIALE POUR L'HABITAT

Du 22 au 24 septembre 2026

15 000 participants

Audience nationale

Lieu : Palais 2 l'Atlantique

[Page web événement](#)



Dispositif Bordeaux Bienvenue :

Transports : pass congrès offerts pour 5 000 participants pour 3 jours

Comptoir touristique Bordeaux Bienvenue animé par un conseiller en séjour de l'Office au Palais des Congrès

Accueil gare et aéroport

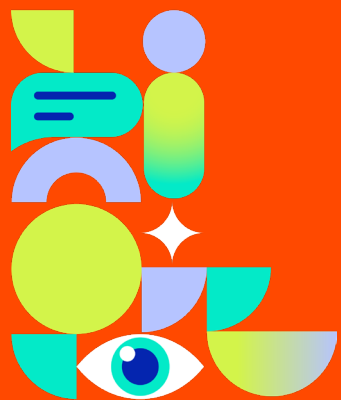
Lettre de bienvenue co-signé par les institutions : Mairie, Bordeaux Métropole et Région Nouvelle Aquitaine ; et remise dans les hôtels à la remise des clés

Communication digitale sur LinkedIn BCB

Communication TBM : message bienvenue BIV + info site TBM

Réduction de 10% sur l'achat de city pass

Héritage : Recommandation de solutions locales



AD2S - AEROSPACE & DEFENCE SUPPORT AND SERVICES 2026



Du 22 au 24 septembre 2026

700 participants

Audience nationale

Lieu : Base aérienne 106

[Page web événement](#)

20ÈME CONGRÈS EUROPÉEN DES COMMUNAUTÉS THÉRAPEUTIQUES – EFTC

FÉDÉRATION
ADDICTION

Du 22 au 24 septembre 2026

300 participants

Audience nationale

Lieu : Athénée Municipal

[Page web événement](#)

CONGRÈS DES RETRAITÉS DES CHEMINS DE FER DE FRANCE



Du 23 au 25 septembre 2026

1 200 participants

Audience nationale

Lieu : Palais des Congrès

[Page web événement](#)

**BORDEAUX
BIENVENUE**

58TH ANNUAL MEETING OF THE EUROPEAN SOCIETY FOR PAEDIATRIC NEPHROLOGY – ESPN

Du 30 septembre au 3 octobre 2026

1 600 participants

Audience européenne

Lieu : Palais des Congrès

[Page web événement](#)



Dispositif Bordeaux Bienvenue :

Transports : pass congrès offerts pour 500 participants pour 4 jours

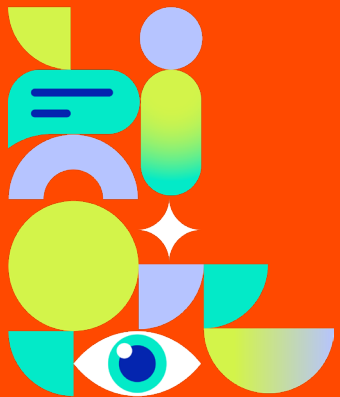
Comptoir touristique Bordeaux Bienvenue animé par un conseiller en séjour de l'Office au Palais des Congrès

Lettre de bienvenue co-signé par les institutions : Mairie, Bordeaux Métropole et Région Nouvelle Aquitaine ; et remise dans les hôtels à la remise des clés

Communication digitale sur LinkedIn BCB

Réduction de 10% sur l'achat de city pass

Héritage : Recommandation de solutions locales



BORDEAUX
BIENVENUE

42^{ÈME} CONGRÈS DE LA SOCIÉTÉ FRANÇAISE D'ENDOCRINOLOGIE

Du 7 au 9 octobre 2026

1 500 participants

Audience nationale

Lieu : Palais des Congrès

[Page web événement](#)



[Dispositif Bordeaux Bienvenue :](#)

Transports : tarif préférentiel pass congrès

Lettre de bienvenue co-signé par les institutions : Mairie, Bordeaux Métropole et Région Nouvelle Aquitaine ; et remise dans les hôtels à la remise des clés

Réduction de 10% sur l'achat de city pass

Héritage : Recommandation de solutions locales



JOURNÉES NATIONALES DES COMMUNAUTÉS PROFESSIONNELLES TERRITORIALES DE SANTÉ - CPTS



Fédération Nationale

Communautés Professionnelles Territoriales de Santé

Du 4 au 5 novembre 2026

1 800 participants

Audience nationale

Lieu : Palais 2 l'Atlantique

[Page web événement](#)

BORDEAUX
BIENVENUE

VINITECH SIFEL

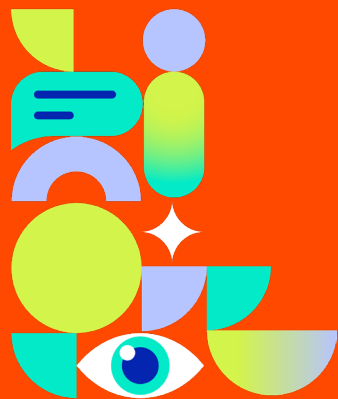
Du 1^{er} au 3 décembre 2026
40 000 participants
Audience internationale
Lieu : Parc des Expositions
[Page web événement](#)



Dispositif Bordeaux Bienvenue :

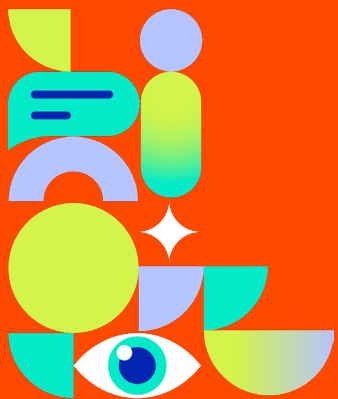
Réduction de 10% sur l'achat de city pass

Communication TBM : message bienvenue BIV + info site TBM



**BORDEAUX
BIENVENUE**

AVANTAGES BORDEAUX BIENVENUE, DERNIÈRES ÉVOLUTIONS



BORDEAUX BIENVENUE

AVANTAGES 2026 11 événements accompagnés



Points d'accueil touristique sur les lieux de congrès



Accueil en gare



Accueil à l'aéroport



Courriers de bienvenue distribués dans les hôtels et affichage de l'événement



Pass congrès offerts / **Tarif préférentiel pass congrès à partir de 50pax**



Message sur la borne information voyageur des stations stratégiques pour l'événement et sur le site TBM



3 lettres quadrimestrielles par an pour informer des événements de + de 300 participants et 1 note d'affluence pour chaque événement de + de 1 000 participants



Offre de 10 City pass pour les conférenciers / **Réduction de 10% sur l'achat de city pass**



Mise à disposition de brochures et accès à la photothèque de l'Office



Communication sur LinkedIn du BCB



Accompagnement vers des actions éco-responsables et des programmes d'héritage

BORDEAUX BIENVENUE

AVANTAGE TEST 2026

Réduction 10% sur l'achat de city pass



1/ Conditions de l'offre

Réduction appliquée via un lien intégré sur le site internet du congrès : 10% sur l'achat d'un city pass (durée au choix : 24h, 48h, 72h, 96h)

Période de validité : toute la durée de l'événement, 5 jours avant et 5 jours après

2/ Parcours client

L'achat en ligne génère un bon d'échange

Le client doit ensuite se présenter au comptoir de l'Office de Tourisme et des Congrès Bordeaux Métropole pour retirer son City Pass.

3/ Communication aux clients

Le client organisateur reçoit deux liens (en français et en anglais) à mettre sur son site pour renvoyer à l'offre des city pass. Il est informé des conditions d'utilisation de l'offre et de son fonctionnement (bon d'échange à retirer sur place).

BORDEAUX BIENVENUE

AVANTAGE 2026

Accompagnement vers des actions écoresponsables et des programmes d'héritage

Chaque événement peut contribuer durablement à la destination, en valorisant ses acteurs locaux, en soutenant des initiatives responsables et en créant un véritable héritage. Bordeaux Impactful Event offre un ensemble d'outils et de solutions pratiques pour intégrer des actions responsables et valoriser l'engagement des organisateurs de congrès :

- [Un guide pratique en 10 étapes](#) et ses checklists ([congrès](#) et [événement d'entreprise](#)) pour les aider à organiser un événement à impact positif.
- [Un parcours e-learning « Les clés pour organiser un événement à impact positif »](#), conçu avec l'ADEME.
- [Un répertoire de lieux et prestataires engagés](#), facilement identifiables grâce à notre icône dédiée.
- [Un annuaire de solutions locales et associations](#), pour améliorer l'empreinte carbone de l'événement ou intégrer une action solidaire pour créer un héritage sur la destination, avec plus de 125 acteurs référencés sur les enjeux sociaux et environnementaux.



Les clés pour optimiser l'impact de
son événement
Guide pratique en 10 étapes

RAPPEL

Tarif préférentiel pass congrès à partir de 50pax



Un événement professionnel de + de 50 pax de tout type peut bénéficier du tarif préférentiel « Pass Congrès » pour ses participants sur la durée souhaitée.

- Contact commande : Céline Aubossu, celine.aubossu@keolis.com, au plus tard un mois avant l'événement.
- Tickets papiers ou dématérialisés avec l'application TBM
- Pass congrès valable en illimité sur tout le réseau TBM (tram, bus, bato) sauf vélo
- Forfait journée uniquement, pas sur 24h glissant (un participant valide son pass dans les transports à son arrivée à 18h. A minuit, il aura utilisé la première journée).
- Application TBM disponible en FR, EN et ES. Autres langues automatiquement en anglais.
- Pages web FR, EN, ES et QR codes créées à destination des utilisateurs du PASS CONGRES :
FR : <https://www.infotbm.com/fr/jassiste-un-congres-sur-bordeaux-metropole.html>
EN : <https://www.infotbm.com/en/im-attending-congress-bordeaux-metropole.html>
ES : <https://www.infotbm.com/es/asisto-un-congreso-en-bordeaux-metropole.html>

- Tarif pass congrès : nb pax x nb jours x prix unitaire de la grille tarifaire, représentant au moins **70% de réduction sur le tarif public** – pass journée à 6,50€ en avril 2026 (tarifs du pass congrès inchangés depuis 2024, susceptible d'évoluer à tout moment).

Exemple 1 : Événement de 150 pax sur 3 jours

Tarif > (nb pax) 150 x (nb jours) 3 x (prix unitaire selon grille tarifaire) 1,76 = 792 €

Exemple 2 : Événement de 4 000 pax sur 4 jours

Tarif > (nb pax) 4 000 x (nb jours) 4 x (prix unitaire selon grille tarifaire) 0,85 = 13 600 €

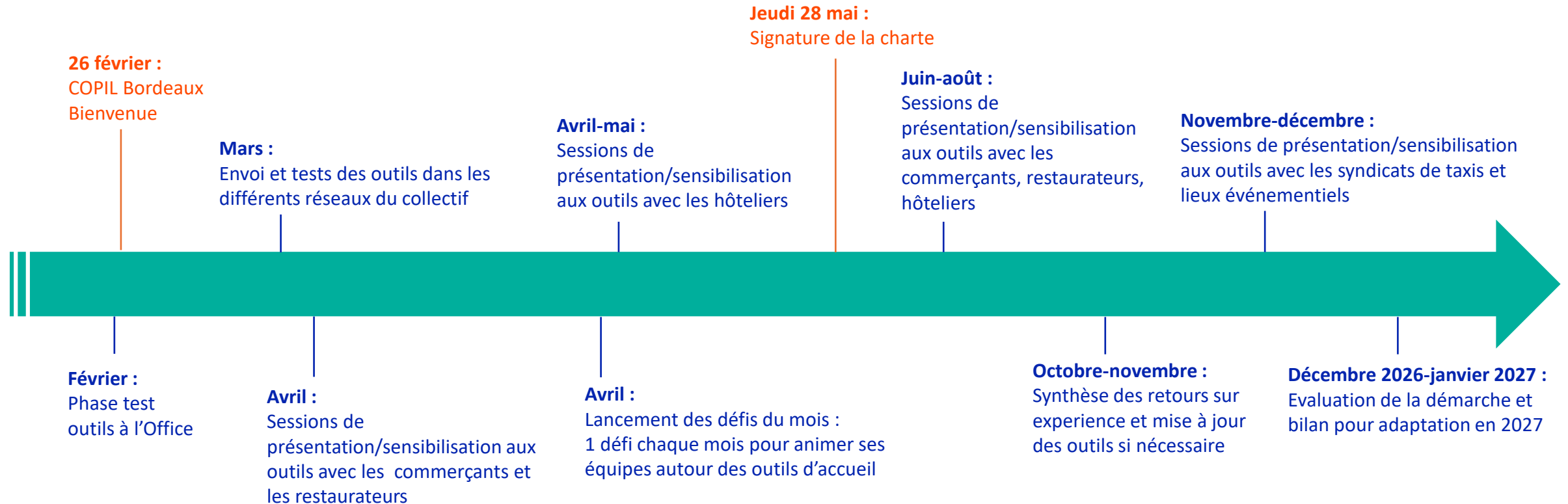
Prix unité	Nb de pass
1,95 €	De 50 à 99 pass
1,76 €	De 100 à 199 pass
1,50 €	De 200 à 499 pass
1,27 €	De 500 à 999 pass
1,05 €	De 1000 à 1999 pass
0,85 €	De 2000 à 4999 pass
0,68 €	De 5000 pass et plus

**BORDEAUX
BIENVENUE**

ORGANISATION DU DÉPLOIEMENT DES OUTILS D'ACCUEIL BORDEAUX BIENVENUE



PHASES DÉPLOIEMENT DES OUTILS BORDEAUX BIENVENUE



1 CHARTE D'ENGAGEMENTS SIGNÉE **PAR LES MEMBRES DU COLLECTIF BORDEAUX BIENVENUE** **QUI FORMALISE LES VALEURS PARTAGÉES**

**HOSPITALITÉ • AUTHENTICITÉ • PRÉVENANCE • OUVERTURE • ENGAGEMENT
DURABLE • AMÉLIORATION CONTINUE**

Marquer une nouvelle étape pour engager l'ensemble des maillons de la chaîne d'accueil à offrir une très grande qualité d'accueil.

Cette charte constitue le socle d'actions concrètes à venir : déploiement des outils Bordeaux Bienvenue, diffusion du guide d'accueil, valorisation des bonnes pratiques et animation du réseau.

BORDEAUX BIENVENUE

Engagements pour un accueil de très grande qualité Bordeaux Bienvenue

Porté par l'Office de tourisme et des congrès Bordeaux Métropole, le collectif Bordeaux Bienvenue rassemble les acteurs de la chaîne d'accueil, unis autour d'une ambition : atteindre la très grande satisfaction de nos visiteurs en offrant un accueil « sans couture ».

Ensemble, les membres du collectif Bordeaux Bienvenue ont défini les valeurs d'un accueil « à la bordelaise » et s'engagent à mettre en œuvre les actions suivantes :

1/ Hospitalité et convivialité

- Accueillir chaque visiteur avec un sourire, un regard chaleureux et un mot de bienvenue
- Créer un environnement dans lequel le visiteur se sente attendu et considéré

2/ Authenticité et sincérité

- Partager spontanément l'histoire, la culture et les singularités du territoire
- Valoriser en priorité les spécialités, les produits et les savoir-faire locaux
- Provoquer des bons moments de partage et d'échange

3/ Connaissance de la destination

- Proposer 2 à 3 recommandations adaptées au profil du visiteur et aux actualités de la destination
- Mettre à disposition des informations pratiques (plans, brochures, QR codes)
- Partager ses coups de cœur

4/ Propreté et confort

- Maintenir un espace propre, confortable et accueillant
- Proposer des attentions simples : eau, assise, support d'information

5/ Ouverture et accessibilité

- Adapter son accueil au profil et aux besoins du visiteur, dans un esprit d'ouverture
- Favoriser l'accueil multilingue à l'oral avec des mots simples et grâce à l'affichage/supports visuels

6/ Respect

- Accueillir chaque visiteur avec la même attention, sans distinction
- Garantir des prix justes, attractifs et une transparence dans l'offre

7/ Prévenance et générosité

- Aller au-delà des attentes des visiteurs
- Anticiper les besoins et informer clairement en cas d'attente ou d'imprévu
- Offrir une attention particulière qui fait sens avec le territoire et son activité

8/ Engagement durable

- Agir pour réduire l'empreinte carbone de nos activités : tri, réduction des déchets, économies d'énergie, priorité donnée aux circuits courts, etc.
- S'engager dans une démarche de labélisation et créer des partenariats avec des associations locales, initier des actions solidaires, etc.
- Sensibiliser les visiteurs et les inciter à adopter des pratiques durables dans leur quotidien

9/ Amélioration continue

- Observer et mesurer précisément la satisfaction de nos clients
- Identifier les irritants et apporter une réponse
- Ajuster nos pratiques pour améliorer en continu la qualité de l'accueil

BORDEAUX BIENVENUE

En appliquant ces actions au quotidien, nous contribuons ensemble à offrir une expérience fluide, humaine et mémorable à chaque visiteur, et à faire de Bordeaux une destination reconnue pour la très grande qualité de son accueil.

Fait à Bordeaux, le 28 mai 2026

Les membres du collectif Bordeaux Bienvenue :

Aéroport de Bordeaux-Mérignac

Gare Bordeaux Saint-Jean

Office du Commerce bordelais

Bordeaux Mon Commerce

Kéolis Bordeaux Métropole Mobilités

Syndicats de taxis et de VTC

Bordeaux Palais de la Bourse

Beam

UMIH33

Club Hôtelier Bordeaux Métropole

Stade Atlantique Bordeaux Métropole

Le Pin Galant

*Office de tourisme et des congrès de
Bordeaux Métropole*

Arkéa Arena

LES ENGAGEMENTS À AFFICHER DANS SES LOCAUX POUR SON ÉQUIPE

TÉLÉCHARGER L’AFFICHE



Bordeaux Bienvenue

À Bordeaux, l'accueil est un engagement !

Chaleureux, authentique et durable, il fait de chaque visite une expérience mémorable. Ensemble, faisons de Bordeaux une référence en matière d'accueil pour garantir la très grande satisfaction de nos visiteurs et renforcer l'attractivité de notre territoire.

JE M'ENGAGE À :

- 1 Accueillir chaque visiteur avec le sourire et authenticité.
- 2 Partager l'histoire du territoire avec passion et enthousiasme.
- 3 Informer les visiteurs sur la destination, les infos pratiques, les actus et mes coups de cœur.
- 4 Maintenir un espace propre, confortable et accueillant.
- 5 Personnaliser le service dans un esprit d'ouverture et selon les besoins de chacun.
- 6 Respecter les visiteurs et pratiquer des prix justes.
- 7 Anticiper les attentes avec prévenance et générosité.
- 8 Adopter des pratiques éco-responsables.
- 9 Améliorer l'accueil au quotidien.



1 GUIDE D'ACCUEIL FORMAT « MAGAZINE » POUR ANIMER SON ÉQUIPE

inspirez explorez
Bordeaux



LE GUIDE POUR UN ACCUEIL
100% SUD-OUEST !



BORDEAUX BIENVENUE

Février 2026



TÉLÉCHARGER LE GUIDE ACCUEIL
BORDEAUX BIENVENUE



1 PIN'S COULEUR ÉMAILLÉ AIMANTÉ À ARBORER SUR SA TENUE



A titre informatif

Pinsbonmarché.fr (origine Espagne)

Commande minimum 200 pin's couleurs (25mm, 3 dessins, aimant), travail avec reliefs en 2D et vernis.

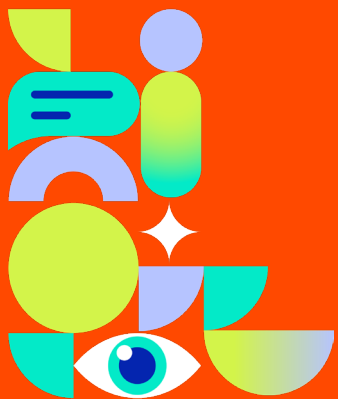
2.40 euros/u pour 200 (480€) puis dégressif.

Compter 25 jours entre la validation de la maquette et la livraison.

BORDEAUX
BIENVENUE

PROCHAINES COMMISSIONS TECHNIQUES

- ✦ **Mardi 26 mai** de 14h30 à 16h > [je m'inscris](#)
Dépôt bus TBM
- ✦ **Mardi 29 septembre** de 14h30 à 16h > [je m'inscris](#)
Office de Tourisme et des Congrès Bordeaux Métropole
- ✦ **Mardi 24 novembre** de 14h30 à 16h > [je m'inscris](#)
Office de Tourisme et des Congrès Bordeaux Métropole



BORDEAUX
BIENVENUE

TOUR DE TABLE DES INFORMATIONS À PARTAGER

