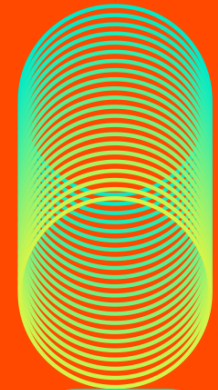
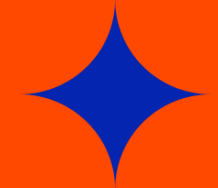
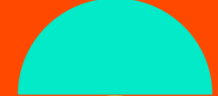


BORDEAUX
BIENVENUE

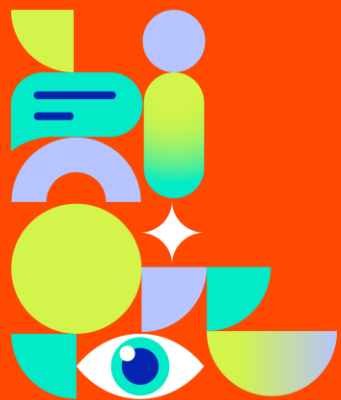


BORDEAUX BIENVENUE

COMMISSION TECHNIQUE DU COLLECTIF BORDEAUX BIENVENUE

Ordre du jour :

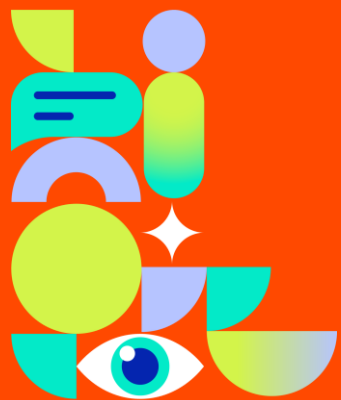
- ✦ Présentation des offres de la SNCF : *intervention de Nicolas De Beaucé, responsable développement commercial TGV Sud-Ouest*
- ✦ Présentation d'un nouvel avantage Bordeaux Bienvenue : coffrets cadeaux remerciements
- ✦ Bilan des actions menées par le service territorial Bordeaux Métropole : *intervention d'Audrey Debreyne, responsable du service territorial Bastide Bordeaux Maritime, et Vanessa Gressier, responsable du service territorial centre-ville*
- ✦ « Afterwork Bordeaux Bienvenue »
- ✦ Événements à venir accompagnés par le dispositif Bordeaux Bienvenue
- ✦ Tour de table des informations à partager



BORDEAUX
BIENVENUE

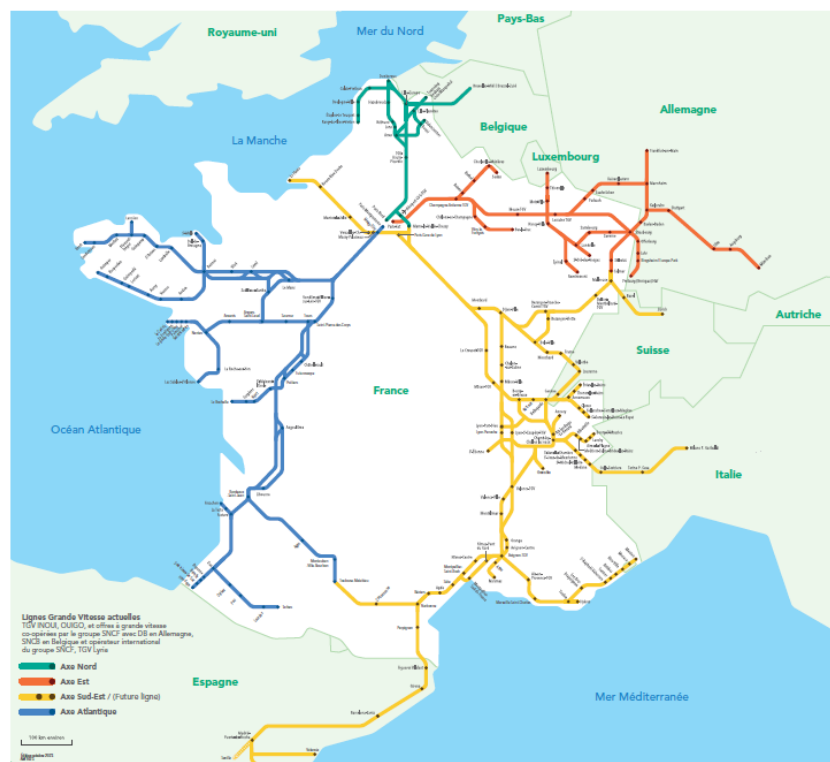
PRÉSENTATION DES OFFRES GROUPE TGV

*intervention de Nicolas De Beaucé, responsable
développement commercial TGV Sud-Ouest*



BORDEAUX BIENVENUE

REJOINDRE BORDEAUX EN TGV



Paris : 27 AR min 2h04
Biarritz : 14 AR min 1h47
Toulouse : 7 AR sans IC ; min 2h20
Roissy CdG : 3,5 AR min 3h43
Lille : 15 AR min 4h02
Strasbourg : 5h42

Bruxelles : 14 AR min 4h31
Londres : 11 AR min 5h40
Genève : 6 AR min 6h17
Amsterdam : 7 AR min 6h38
Francfort : 4 AR ; min 6h47



TGV
INOUI

SNCF
VOYAGEURS



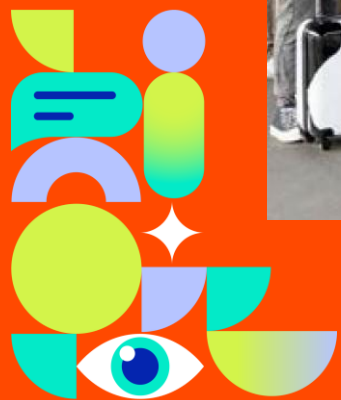
PRÉFÉRER LE TRAIN C'EST AGIR POUR LA PLANÈTE. Vous émettez 12 fois moins de CO₂ émis en train qu'en voiture électrique, 26 fois moins qu'en voiture thermique et 65 fois moins qu'en avion.

BORDEAUX BIENVENUE



OFFRE GROUPE

- Tarifs réduits
- A partir de 10 voyageurs
- Privatisation niveau / voiture(s)
- Flexible (Option modifiable J-46 ; billets non nominatifs)
- Ouverture des ventes 1 Mois avant
- Ecologique
- Personnalisable
- Temps de trajet utile



BORDEAUX BIENVENUE



TGV special

Pour groupes de 200 personnes ou +
Privatisation complete d'1 ou 2 rames

Itinéraire à la carte (gares TGV)

Configuration à la carte

Voyage unique



OFFRES SUR MESURE

Transferts

Pré et post acheminements



Accueil en gare

Accueillir et accompagner votre groupe autrement !

Bagages en gare

Pliez bagages sans les porter !



Mes bagages groupes

Pliez bagages et voyagez léger !



Restauration à bord

Se restaurer à bord à tout moment de la journée !

Autres prestations à bord

Dégustation, massage main, prestation artistique...

BORDEAUX BIENVENUE

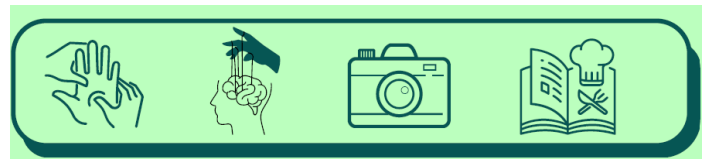
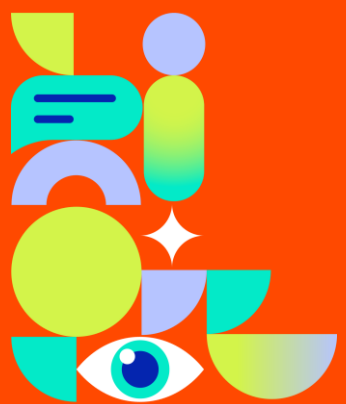
CONFIGURATIONS PERSONNALISÉES



Votre logo ici



Votre logo ici



BORDEAUX BIENVENUE



LIENS UTILES

TGV INOUI

<https://www.tgvinouï.sncf/>

Voyages en groupe :

<https://www.voyages-train-groupes.sncf.fr/booking/rail/group>

FAQ :

<https://www.sncf-voyageurs.com/fr/contactez-nous/questions-et-reponses/voyagez-en-groupe-la-faq/>

FAQ (english)

<https://www.sncf-voyageurs.com/en/contact-us/questions-and-answers/group-travel-faq/>

Horaires & réservations

<https://www.sncf-connect.com/>

Horaires & réservations (english)

<https://www.sncf-connect.com/en-en/>

Nicolas de Beaucé

Responsable développement commercial TGV Sud-Ouest

Axe TGV Atlantique – SNCF Voyageurs

Direction Commerciale, Marketing et Service

1 rue d'Armagnac, 33800 Bordeaux

06 38 76 62 32



BORDEAUX BIENVENUE



om,
choisi Bordeaux pour votre
ctif Bordeaux Bienvenue, je
rier chaleureusement pour
votre engagement en faveur
professionnel responsable.
ce coffret, composé de produits locaux
sélectionnés avec soin, est une attention
symbolique pour saluer votre contribution
positive à notre territoire.
Au plaisir de vous accueillir à nouveau,
Avec toute ma reconnaissance,
Brigitte Bloch

!! NOUVEL AVANTAGE : COFFRETS CADEAUX REMERCIEMENTS

Objectif du projet :

Créer un coffret cadeau à destination des organisateurs des 5-6 plus gros congrès de l'année, en lien avec une filière d'excellence de Bordeaux ou engagé dans une démarche responsable, envoyé au nom du collectif Bordeaux Bienvenue de la part de Brigitte Bloch, pour :

- Remercier les organisateurs
- Valoriser les produits du territoire
- Marquer les esprits par un geste attentionné et durable et encren la destination dans un bon souvenir

Le coffret est envoyé dans les 5 jours ouvrés après la fin du congrès.

Contenu :

- Produits du terroir sélectionnés à **l'Échoppe de la Lune**.
- Lettre de remerciement manuscrite signée par Brigitte Bloch, Présidente de l'OTCBM, sur une carte postale de la boutique de l'OTCBM.



BORDEAUX BIENVENUE



Cher Monsieur,
Je tiens à vous remercier d'avoir choisi Bordeaux pour votre congrès. Au nom du collectif Bordeaux Bienvenue, je tiens à vous remercier chaleureusement pour votre engagement en faveur d'un tourisme professionnel responsable. Ce coffret, composé de produits locaux soigneusement sélectionnés avec soin, est une attention symbolique pour saluer votre contribution positive à notre territoire.
Au plaisir de vous accueillir à nouveau,
Avec toute ma reconnaissance,

Brigitte Bloch

COFFRETS CADEAUX REMERCIEMENTS

Texte manuscrit pour la carte postale :

Cher·e [Monsieur/Madame Prénom Nom],

Au nom du collectif Bordeaux Bienvenue, je tiens à vous remercier chaleureusement d'avoir choisi Bordeaux pour organiser le congrès de la Société Française de la Radiothérapie Oncologique. Bravo pour cette belle réussite !

Ce coffret, composé de produits locaux soigneusement sélectionnés, vous invite à prolonger l'expérience Bordeaux et à la partager en toute convivialité !

Au plaisir de vous accueillir à nouveau,

Brigitte Bloch

Présidente de l'Office de Tourisme et des Congrès Bordeaux Métropole



BORDEAUX BIENVENUE

COFFRETS CADEAUX REMERCIEMENTS

COFFRET BOIS

- Bouteille de vin rouge Venus Graves
- Rillettes d'esturgeon à la truffonade
- Crème de pointes d'asperges aux zestes de citron et au piment d'Espelette
- Besquis petits corsés parmesan piment d'Espelette
- Chocolat à la fleur de sel Origines
- Carte postale manuscrite et signée par Brigitte Bloch
- Carte et flyer de l'Echoppe de la lune

TOTAL

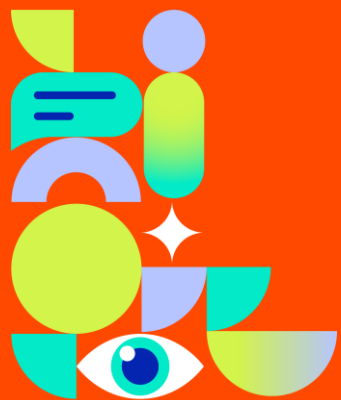
Produits : 43,25€

Carte postale : 2€

Boîte en bois : 6,50€

Envoi : 15€

= 66,75€



BORDEAUX
BIENVENUE

CONGRÈS SÉLECTIONNÉS 2025

Congrès de la Fédération CGT des Mines et de l'Energie FNME – Remi Coupas, Ingénieur Cadre technicien, Délégué Responsable Politique financière de la CGT

Congrès du réseau CURIE – Reeta Pyndiah, Cheffe de projets événementiels, Responsable des programmes chercheurs et entreprises, Responsable du programme d'accompagnement PUI (Pôles Universitaires d'Innovation) du Réseau CURIE

World Filtration Congress – Camille Saint-Geniest, Assistante chef de projet, Europa Group, à l'attention de l'équipe organisatrice du World Filtration Congress

Convent du Grand Orient de France – Nadine Asuncion, Cadre retraitée du système bancaire (présidente association) + Patrice Férezin, Directeur général SPSTT services de prévention et de santé au travail (ambassadeur contact local)

Société Française de Radiothérapie Oncologique – Pre Véronique Vendrely, Oncologue-radiothérapeute et Cheffe du service de radiothérapie, CHU de Bordeaux, Présidente de la SFRO 2024-2026 (ambassadrice contact local) + Amaury Chouzenoux, Chef de projets – Division Associations et Margaux Bonaventure, Chargée de projet événementiel Congrès et Association et l'équipe organisatrice du congrès de la SFRO (MCI France)

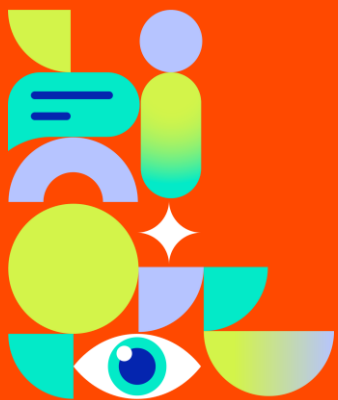
35^{èmes} Journées Nationales de Formation sur les Dispositifs Médicaux – Aurélie Fresselinat, Pharmacienne hospitalière, CHU de Bordeaux



BORDEAUX
BIENVENUE

BILAN DES ACTIONS **« PROPRETÉ » MENÉES PAR** **BORDEAUX MÉTROPOLE**

Intervention d'Audrey Debreyne, responsable du service territorial Bastide Bordeaux Maritime et de Vanessa Gressier, responsable du service territorial centre-ville



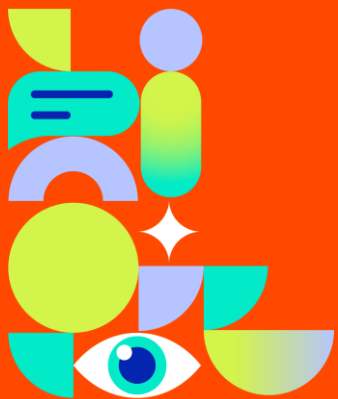
BORDEAUX
BIENVENUE

AFTER
work

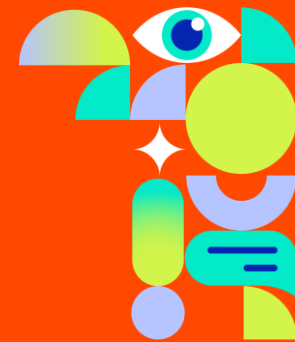


Objectif : renforcer les liens entre toutes les parties prenantes dans un cadre plus informel

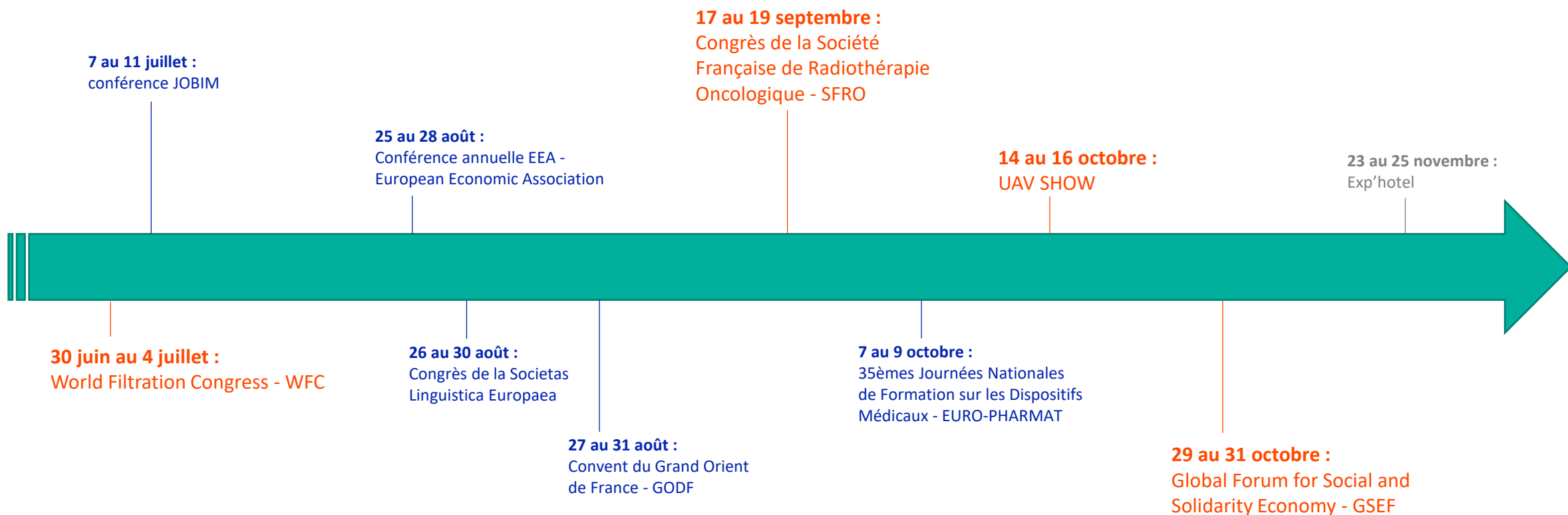
Quel format ? Lieu ? Jour ? Heure ?



BORDEAUX BIENVENUE



CALENDRIER DES ÉVÉNEMENTS ACCOMPAGNÉS 2025



BORDEAUX
BIENVENUE

14TH WORLD FILTRATION CONGRESS 2025

Du 30 juin au 4 juillet 2025

1 400 participants

Audience internationale

Lieu : Palais des Congrès

[Page web événement](#)



14TH WORLD
FILTRATION
CONGRESS

BORDEAUX FRANCE
30 JUNE - 4 JULY 2025

Dispositif Bordeaux Bienvenue :

Transports : pass congrès offerts à 800 participants pour 6 jours

Affichage Bordeaux Métropole sur 3 abris-tram > Hôtel de ville, Palais des Congrès, Grand Théâtre > pose le 27/06 et dépose le 07/07

Comptoir touristique Bordeaux Bienvenue animé par un conseiller en séjour de l'Office au Palais des Congrès le mardi 1^{er} (11h-17h), le mercredi 2 (9h-17h) et le jeudi 3 juillet (9h-17h)

Lettre de bienvenue co-signé par les institutions : Mairie, Bordeaux Métropole et Région Nouvelle Aquitaine ; et remise dans les hôtels à la remise des clés

Communication digitale sur LinkedIn BCB

Communication TBM : message bienvenue BIV + info site TBM

Coffret cadeaux remerciements



BORDEAUX
BIENVENUE

CONFÉRENCE JOBIM

Du 7 au 11 juillet 2025

530 participants

Audience nationale

Lieu : Campus Atlantica

[Page web événement](#)



Journées Ouvertes en Biologie
Informatique et Mathématiques

Dispositif Bordeaux Bienvenue :

Transports : pass congrès offerts pour les 530 participants pour 5 jours

Lettre de bienvenue co-signé par les institutions : Mairie, Bordeaux Métropole et Région Nouvelle Aquitaine ; et remise dans les hôtels à la remise des clés



BORDEAUX
BIENVENUE

40TH MEETING OF THE EUROPEAN ECONOMIC ASSOCIATION

Du 25 au 28 août 2025

950 participants

Audience internationale

Lieu : Campus Montesquieu

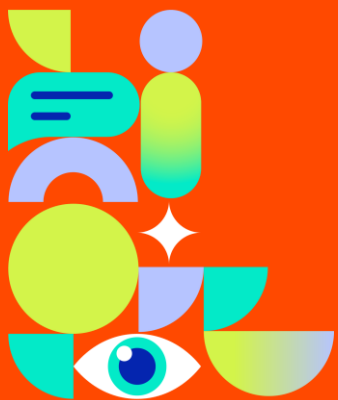
[Page web événement](#)



Dispositif Bordeaux Bienvenue :

Transports : pass congrès offerts pour les 900 participants pour 4 jours

Lettre de bienvenue co-signé par les institutions : Mairie, Bordeaux Métropole et Région Nouvelle Aquitaine ; et remise dans les hôtels à la remise des clés



BORDEAUX
BIENVENUE

58TH ANNUAL MEETING OF THE SOCIETAS LINGUISTICA EUROPAEA

Du 26 au 29 août 2025

500 participants

Audience internationale

Lieu : Université Bordeaux Montaigne

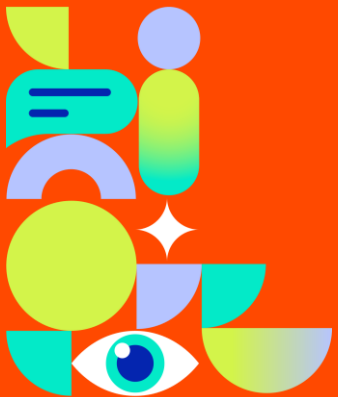
[Page web événement](#)

[Dispositif Bordeaux Bienvenue :](#)

Transports : pass congrès offerts pour les 500 participants pour 4 jours

Lettre de bienvenue co-signé par les institutions : Mairie, Bordeaux Métropole et Région Nouvelle Aquitaine ; et remise dans les hôtels à la remise des clés

SLE
Societas
Linguistica
Europaea



BORDEAUX
BIENVENUE

CONVENT DU GRAND ORIENT DE FRANCE

Du 27 au 31 août 2025

1 800 participants

Audience internationale

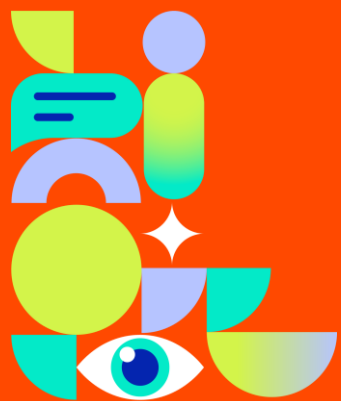
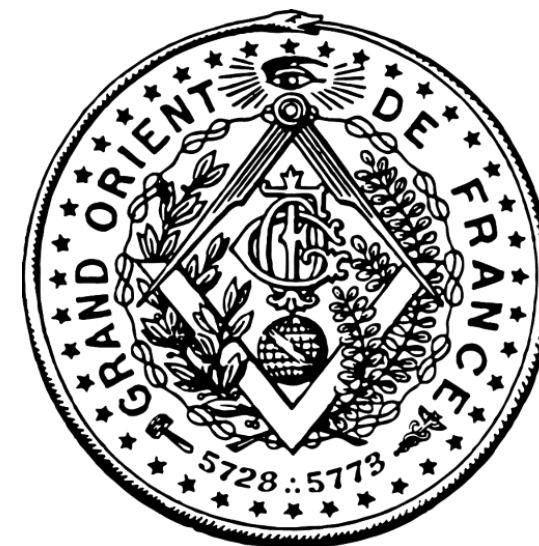
Lieu : Palais 2 l'Atlantique

[Page web événement](#)

[Dispositif Bordeaux Bienvenue :](#)

Transports : pass congrès offerts pour les 1 800 participants pour 5 jours

Coffret cadeaux remerciements



**BORDEAUX
BIENVENUE**

36^{ÈME} CONGRÈS DE LA SOCIÉTÉ FRANÇAISE DE RADIOTHÉRAPIE ONCOLOGIQUE

Du 17 au 19 septembre 2025

1 200 participants

Audience nationale

Lieu : Palais des Congrès

[Page web événement](#)



[Dispositif Bordeaux Bienvenue :](#)

Transports : pass congrès offerts pour les 1 200 participants pour 3 jours

Affichage Bordeaux Métropole sur 2 abris-tram > Palais des Congrès, Porte de Bourgogne > pose le 15/09 et dépose le 22/09

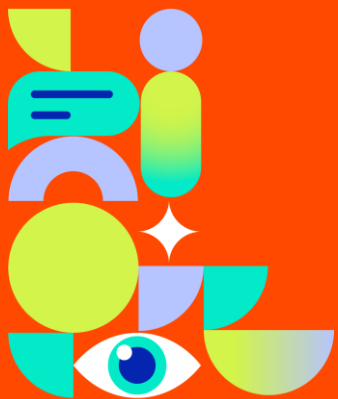
Accueil gare et aéroport pour les participants et la délégation québécoise

Comptoir touristique Bordeaux Bienvenue animé par un conseiller en séjour de l'Office au Palais des Congrès le mercredi 17 (13h-19h), le jeudi 18 (8h-18h) et le vendredi 19 septembre (8h-15h)

Lettre de bienvenue co-signé par les institutions : Mairie, Bordeaux Métropole et Région Nouvelle Aquitaine ; et remise dans les hôtels à la remise des clés

Communication digitale sur LinkedIn BCB

Coffret cadeaux remerciements



BORDEAUX
BIENVENUE

35^{ÈMES} JOURNÉES NATIONALES DE FORMATION SUR LES DISPOSITIFS MÉDICAUX - EURO-PHARMAT

Du 7 au 9 octobre 2025

1 500 participants

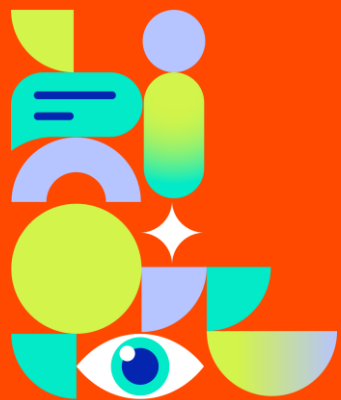
Audience nationale

Lieu : Palais des Congrès

[Page web événement](#)

[Dispositif Bordeaux Bienvenue :](#)

Lettre de bienvenue co-signé par les institutions : Mairie, Bordeaux Métropole et Région Nouvelle Aquitaine ; et remise dans les hôtels à la remise des clés



BORDEAUX BIENVENUE

UAV SHOW

Du 14 au 16 octobre 2025

3 000 participants

Audience internationale

Lieu : Palais des Congrès
et Aéroport de Bordeaux - Mérignac

[Page web événement](#)



Dispositif Bordeaux Bienvenue :

Affichage Bordeaux Métropole sur 4 abris-tram > Hôtel de ville, Palais des Congrès, Porte de Bourgogne, Quatre Chemins > pose le 10/10 et dépose le 17/10

Lettre de bienvenue co-signé par les institutions : Mairie, Bordeaux Métropole et Région Nouvelle Aquitaine ; et remise dans les hôtels à la remise des clés

Communication digitale sur LinkedIn BCB



**BORDEAUX
BIENVENUE**

LE FORUM MONDIAL DE L'ESS BORDEAUX GSEF 2025

Du 29 au 31 octobre 2025

5 000 participants

Audience internationale

Lieu : Palais 2 l'Atlantique et Hangar 14

[Page web événement](#)

Gsef

BORDEAUX 2025

[Dispositif Bordeaux Bienvenue :](#)

Transports : pass congrès offerts pour les 5 000 participants pour 5 jours

Affichage Bordeaux Métropole sur 4 abris-tram > Parc des Expositions, Porte de Bourgogne, Les Hangars, Hôtel de ville > pose le 24/10 et dépose le 03/11

Accueil gare et aéroport

Comptoir touristique Bordeaux Bienvenue animé par un conseiller en séjour de l'Office au Palais des Congrès le mercredi 29, le jeudi 30 et le vendredi 31 octobre

Lettre de bienvenue co-signé par les institutions : Mairie, Bordeaux Métropole et Région Nouvelle Aquitaine ; et remise dans les hôtels à la remise des clés

Communication digitale sur LinkedIn BCB

Communication TBM : message bienvenue BIV + info site TBM



BORDEAUX
BIENVENUE

EXP'HOTEL BORDEAUX FOOD & HOSPITALITY

Du 23 au 25 novembre 2025

20 000 participants

Audience nationale

Lieu : Parc des Expositions

[Page web événement](#)

EXP'HOTEL
B O R D E A U X

FOOD & HOSPITALITY

Présentation du dispositif Bordeaux Bienvenue :

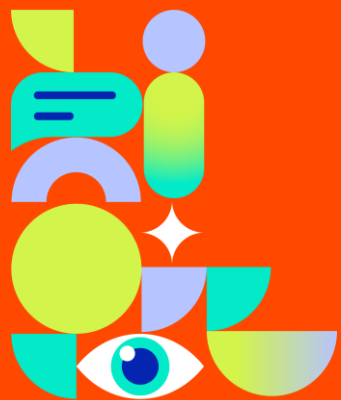
Stand avec charte et kit d'accueil pour engager ses équipes et ses partenaires dans une démarche de Très Grande Satisfaction Client



BORDEAUX
BIENVENUE



DES INFORMATIONS À PARTAGER ?



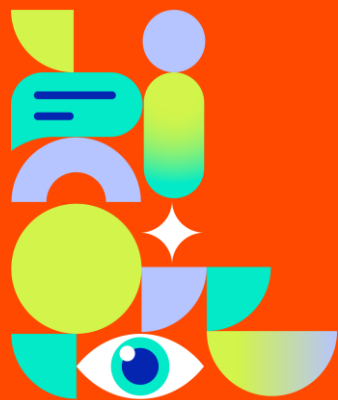
BORDEAUX
BIENVENUE

A VOS AGENDAS !

COMMISSIONS TECHNIQUES POUR LE SUIVI DES ACTIONS ET DES ÉVÉNEMENTS CIBLÉS :

- ✦ **24 septembre** de 9h30 à 11h
- ✦ **27 novembre** de 9h30 à 11h30

À l'Office de Tourisme et des Congrès de Bordeaux Métropole,
42 allées d'Orléans.



BORDEAUX
BIENVENUE

