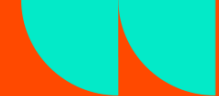
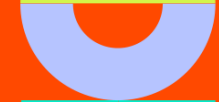
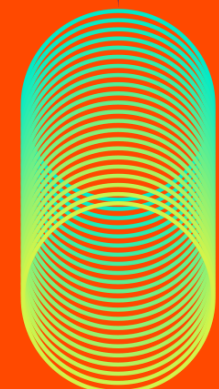
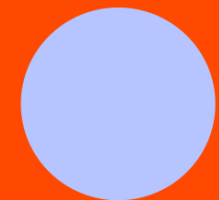


BORDEAUX BIENVENUE

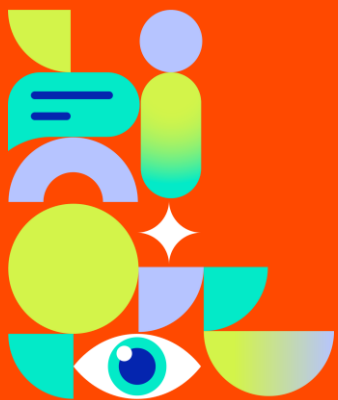


BORDEAUX
BIENVENUE

COMMISSION TECHNIQUE DU COLLECTIF BORDEAUX BIENVENUE

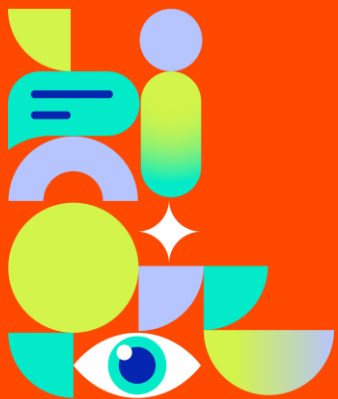
Ordre du jour :

- ✦ Présentation de l'offre City Pass
- ✦ Présentation des événements 2025 accompagnés par le dispositif Bordeaux Bienvenue
- ✦ Temps d'échange : informations à partager



BORDEAUX
BIENVENUE

PRÉSENTATION DE L'OFFRE CITY PASS



BORDEAUX BIENVENUE

CITYPASS



24H

48H

72H

PRÉSENTATION DE L'OFFRE CITY PASS

Une offre clé en main pour vos clients

Inclus :

- ✦ Transports illimités (tram, bus, navette fluviale)
- ✦ 15 musées et monuments
- ✦ La Cité du Vin
- ✦ Les Bassins des Lumières
- ✦ 1 visite de la ville (à réserver au comptoir de l'Office de Tourisme)

Tarifs par formule :

24h > 35€

48h > 45€

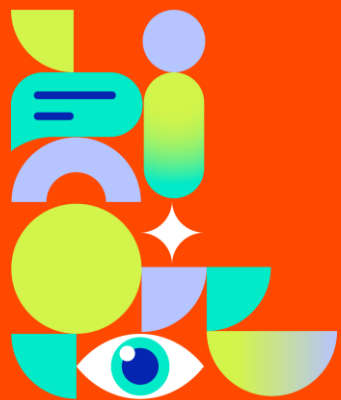
72h > 52€

Contact Office :

Sophie Duboscq s.duboscq@bordeaux-tourisme.com / 05 56 00 66 29

BORDEAUX
BIENVENUE

PRÉSENTATION DES ÉVÉNEMENTS 2025
ACCOMPAGNÉS PAR LE DISPOSITIF
BORDEAUX BIENVENUE



BORDEAUX
BIENVENUE

2ÈMES ASSISES NATIONALES DE L'ÉDITION INDÉPENDANTE

Du 6 au 7 février 2025

400 participants

Audience nationale

Lieu : TNBA



**FÉDÉRATION DES
ÉDITIONS
INDÉPENDANTES**

Dispositif Bordeaux Bienvenue :

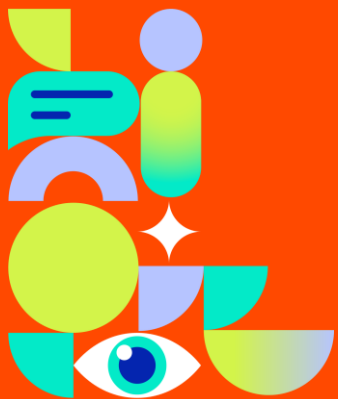
Transports : tickartes offertes pour les 400 participants pour 2 jours

Accueil comptoirs ou volants gare

Pavoisement Mairie : 40 kakémonos le long des quais entre les stations Sainte-Croix et la Place de la Bourse pour informer les habitants sur la filière et l'événement

Communication digitale sur LinkedIn BCB

Courrier de bienvenue co-signé par les institutions : Mairie, Bordeaux Métropole et Région Nouvelle Aquitaine ; et remise dans les hôtels à la remise des clés



BORDEAUX
BIENVENUE

ASSEMBLÉE GÉNÉRALE DE L'INTERNATIONAL FEDERATION OF MEDICAL STUDENT ASSOCIATION - IFMSA

Du 1^{er} au 7 mars 2025

800 participants

Audience internationale

Lieu : Palais de la Bourse



IFMSA

International Federation of
Medical Students' Associations

[Dispositif Bordeaux Bienvenue :](#)

Transports : tickartes offertes pour les 800 participants pour 7 jours

Communication digitale sur LinkedIn BCB

Courrier de bienvenue co-signé par les institutions : Mairie, Bordeaux Métropole et Région Nouvelle Aquitaine ; et remise dans les hôtels à la remise des clés



BORDEAUX
BIENVENUE

18TH INTERNATIONAL CONFERENCE ON TANGIBLE, EMBEDDED AND EMBODIED INTERACTION – ACM TEI 2025

Du 4 au 7 mars 2025

280 participants

Audience internationale

Lieu : Domaine du Haut-Carré

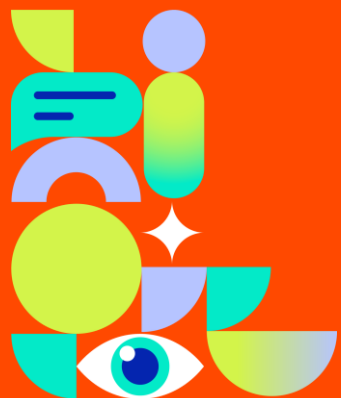
Conference Information



04-07 March 2025, Bordeaux, France

[Dispositif Bordeaux Bienvenue :](#)

Transports : tickartes offertes pour les 280 participants pour 5 jours



BORDEAUX
BIENVENUE

CONGRÈS FNME CGT

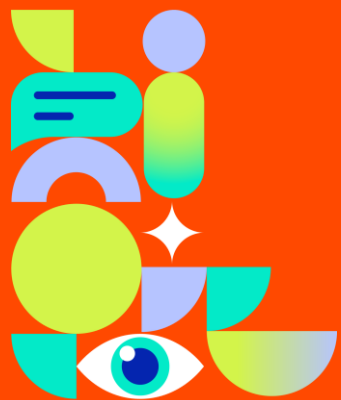
Du 10 au 14 mars 2025
800 participants
Audience nationale
Lieu : Palais des Congrès

Dispositif Bordeaux Bienvenue :

Transports : tickartes offertes pour les 800 participants pour 5 jours

Accueil comptoirs ou volants gare

Communication digitale sur LinkedIn BCB



BORDEAUX
BIENVENUE

AERIAL FIREFIGHTING SERIES: EUROPE CONFERENCE AND EXHIBITION

Du 24 au 27 mars 2025

350 participants

Audience internationale

Lieu : Centre de Congrès Cité Mondiale

**AERIAL FIRE
FIGHTING**



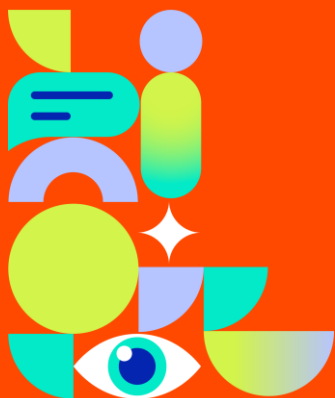
Dispositif Bordeaux Bienvenue :

Transports : tickartes offertes pour les 350 participants pour 5 jours

Affichage Bordeaux Métropole sur 4 abris-tram > Hôtel de ville, Porte de Bourgogne, CAPC, Grand Théâtre > pose le 21/03 et dépose le 28/03

Courrier de bienvenue co-signé par les institutions : Mairie, Bordeaux Métropole et Région Nouvelle Aquitaine ; et remise dans les hôtels à la remise des clés

Communication digitale sur LinkedIn BCB



BORDEAUX
BIENVENUE

CONGRÈS AFASH (ASSOCIATION FRANÇAISE DES AMBULANCIERS SMUR ET HOSPITALIERS)

Du 13 au 15 mai 2025

250 participants

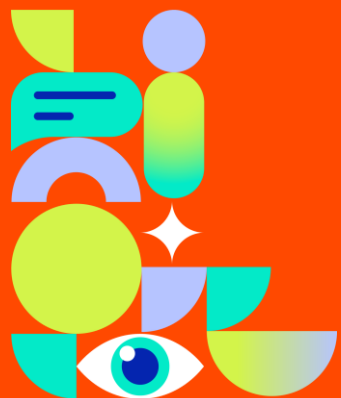
Audience nationale

Lieu : Centre de Congrès Cité Mondiale

Dispositif Bordeaux Bienvenue :

Transports : tickartes offertes pour les 250 participants pour 3 jours

Courrier de bienvenue co-signé par les institutions : Mairie, Bordeaux Métropole et Région Nouvelle Aquitaine ; et remise dans les hôtels à la remise des clés



BORDEAUX
BIENVENUE

19ÈME CONFÉRENCE FRANCOPHONE D'ÉPIDÉMIOLOGIE CLINIQUE (EPICLIN)

Du 14 au 16 mai 2025

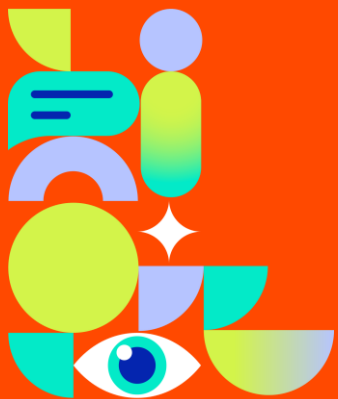
250 participants

Audience internationale

Lieu : Domaine du Haut-Carré

Dispositif Bordeaux Bienvenue :

Transports : tickartes offertes pour les 250 participants pour 4 jours



BORDEAUX
BIENVENUE

CONGRÈS NATIONAL DE L'ASSOCIATION FRANÇAISE DE CHIRURGIE DU PIED (AFCP)

Du 22 au 24 mai 2025

250 participants

Audience nationale

Lieu : Centre de Congrès Cité Mondiale

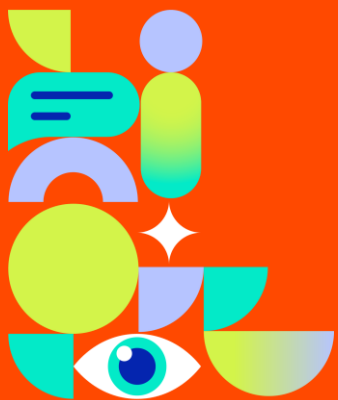
Dispositif Bordeaux Bienvenue :

Transports : tickartes offertes pour les 250 participants pour 3 jours

AFCP
FFAS

Association
Française de
Chirurgie du
Pied

French
Foot and
Ankle
Society



BORDEAUX
BIENVENUE

CONGRÈS DU RÉSEAU CURIE

Du 2 au 4 juin 2025

600 participants

Audience internationale

Lieu : Palais des Congrès ou Darwin

RÉSEAU C.U.R.I.E.

Dispositif Bordeaux Bienvenue :

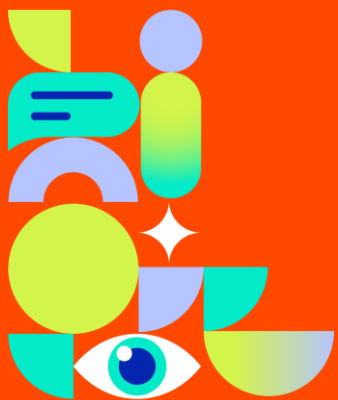
Transports : tickartes offertes pour les 600 participants pour 4 jours

Accueil comptoirs ou volants gare

Pavoisement Mairie : 40 kakémonos le long des quais ou le long de l'allée Boutaut (à déterminer selon le lieu du congrès) pour informer les habitants sur l'événement

Courrier de bienvenue co-signé par les institutions : Mairie, Bordeaux Métropole et Région Nouvelle Aquitaine ; et remise dans les hôtels à la remise des clés

Communication digitale sur LinkedIn BCB



**BORDEAUX
BIENVENUE**

PURE CONFERENCES POUR ADVANCED SHOULDER ARTHROPLASTY MEETING

Du 4 au 6 juin 2025

300 participants

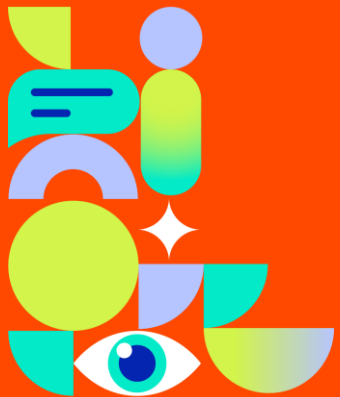
Audience internationale

Lieu : Centre de Congrès Cité Mondiale



Dispositif Bordeaux Bienvenue :

Transports : tickartes offertes pour les 300 participants pour 4 jours



BORDEAUX
BIENVENUE

CONFÉRENCES EUROPEAN BRAIN AND BEHAVIOUR SOCIETY - EBBS

Du 28 juin au 2 juillet 2025

400 participants

Audience internationale

Lieu : Université de Bordeaux – Campus Victoire

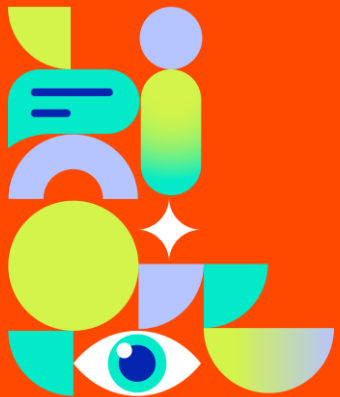


Dispositif Bordeaux Bienvenue :

Transports : tickartes offertes pour les 400 participants pour 6 jours

Courrier de bienvenue co-signé par les institutions : Mairie, Bordeaux Métropole et Région Nouvelle Aquitaine ; et remise dans les hôtels à la remise des clés

Communication digitale sur LinkedIn BCB



BORDEAUX
BIENVENUE

WORLD FILTRATION CONGRESS 2025 - WFC

Du 30 juin au 4 juillet 2025

1 400 participants

Audience internationale

Lieu : Palais des Congrès

Dispositif Bordeaux Bienvenue :

Transports : tickartes offertes pour les 1 400 participants pour 6 jours

Affichage Bordeaux Métropole sur 4 abris-tram > Hôtel de ville, Porte de Bourgogne, Palais des Congrès, Grand Théâtre > pose le 27/06 et dépose le 07/07

Pavoisement Mairie : 40 kakémonos le long des quais pour informer les habitants sur la filière et l'événement

Accueil comptoirs ou volants gare/aéroport

Comptoir touristique Bordeaux Bienvenue au Palais des Congrès (dates et horaires de présence du conseiller en séjour à déterminer avec l'organisateur)

Courrier de bienvenue co-signé par les institutions : Mairie, Bordeaux Métropole et Région Nouvelle Aquitaine ; et remise dans les hôtels à la remise des clés

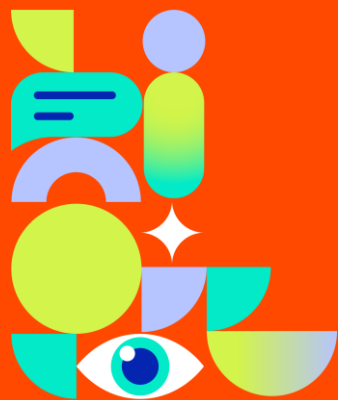
Communication digitale sur LinkedIn BCB

Communication TBM : message bienvenue BIV + info site TBM



14TH WORLD
FILTRATION
CONGRESS

BORDEAUX FRANCE
30 JUNE - 4 JULY 2025



BORDEAUX
BIENVENUE

CONFÉRENCE JOBIM – JOURNÉES OUVERTES EN BIOLOGIE, INFORMATIQUE ET MATHÉMATIQUES

Du 7 au 11 juillet 2025
500 participants
Audience nationale
Lieu : Campus Atlantica



Dispositif Bordeaux Bienvenue :

Transports : tickartes offertes pour les 500 participants pour 5 jours

Courrier de bienvenue co-signé par les institutions : Mairie, Bordeaux Métropole et Région Nouvelle Aquitaine ; et remise dans les hôtels à la remise des clés

Communication digitale sur LinkedIn BCB



BORDEAUX
BIENVENUE

CONGRÈS DE LA SOCIETAS LINGUISTICA EUROPAEA

Du 26 au 30 août 2025
500 participants
Audience internationale
Lieu : Université de Bordeaux

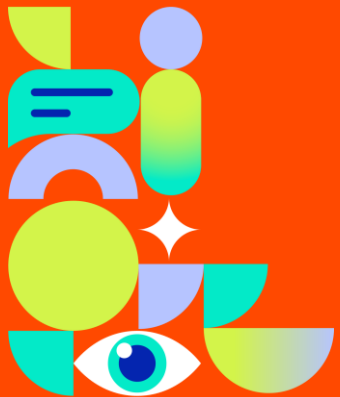


Dispositif Bordeaux Bienvenue :

Transports : tickartes offertes pour les 500 participants pour 6 jours

Courrier de bienvenue co-signé par les institutions : Mairie, Bordeaux Métropole et Région Nouvelle Aquitaine ; et remise dans les hôtels à la remise des clés

Communication digitale sur LinkedIn BCB



**BORDEAUX
BIENVENUE**

CONFÉRENCE ANNUELLE EUROPEAN ECONOMIC ASSOCIATION – EEA

Du 25 au 28 août 2025

1 100 participants

Audience internationale

Lieu : Université de Bordeaux – Campus Montesquieu



Dispositif Bordeaux Bienvenue :

Transports : tickartes offertes pour les 1 100 participants pour 5 jours

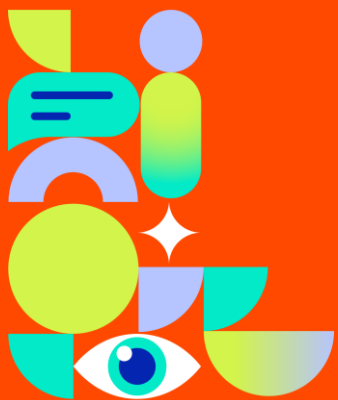
Accueil comptoirs ou volants gare

Comptoir touristique Bordeaux Bienvenue au Palais des Congrès (dates et horaires de présence du conseiller en séjour à déterminer avec l'organisateur)

Courrier de bienvenue co-signé par les institutions : Mairie, Bordeaux Métropole et Région Nouvelle Aquitaine ; et remise dans les hôtels à la remise des clés

Communication digitale sur LinkedIn BCB

Communication TBM : message bienvenue BIV + info site TBM



**BORDEAUX
BIENVENUE**

CONVENT DU GRAND ORIENT DE FRANCE 2025 – GOF

Du 27 au 31 août 2025
1 800 participants
Audience internationale
Lieu : Palais 2 l'Atlantique



Dispositif Bordeaux Bienvenue :

Transports : tickartes offertes pour les 1 800 participants pour 5 jours

Accueil comptoirs ou volants gare

Comptoir touristique Bordeaux Bienvenue au Palais 2 l'Atlantique (dates et horaires de présence du conseiller en séjour à déterminer avec l'organisateur)

Courrier de bienvenue co-signé par les institutions : Mairie, Bordeaux Métropole et Région Nouvelle Aquitaine ; et remise dans les hôtels à la remise des clés



**BORDEAUX
BIENVENUE**

CONGRÈS DE LA SOCIÉTÉ FRANÇAISE DE RADIOTHÉRAPIE ONCOLOGIQUE – SFRO

Du 17 au 19 septembre 2025

1 200 participants

Audience nationale

Lieu : Palais des Congrès



Dispositif Bordeaux Bienvenue :

Transports : tickartes offertes pour les 1 200 participants pour 3 jours

Affichage Bordeaux Métropole sur 4 abris-tram > Hôtel de ville, Porte de Bourgogne, Palais des Congrès, Grand Théâtre > pose le 15/09 et dépose le 22/09

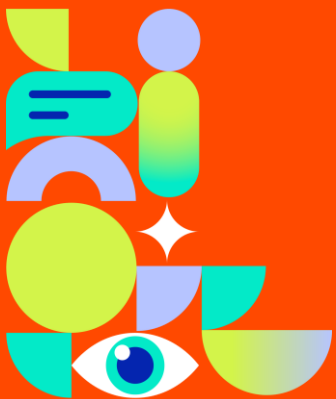
Accueil comptoirs ou volants gare

Comptoir touristique Bordeaux Bienvenue au Palais des Congrès (dates et horaires de présence du conseiller en séjour à déterminer avec l'organisateur)

Courrier de bienvenue co-signé par les institutions : Mairie, Bordeaux Métropole et Région Nouvelle Aquitaine ; et remise dans les hôtels à la remise des clés

Communication digitale sur LinkedIn BCB

Communication TBM : message bienvenue BIV + info site TBM



BORDEAUX
BIENVENUE

CONGRÈS EUROPEAN FUSARIUM SEMINAR – EFS17

Du 21 au 24 octobre 2025

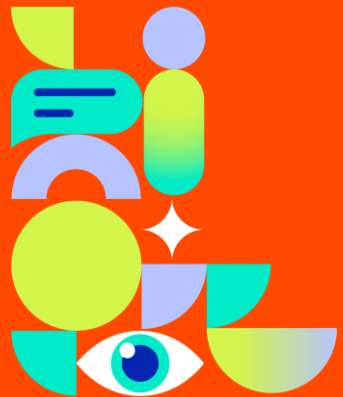
250 participants

Audience internationale

Lieu : Université de Bordeaux

Dispositif Bordeaux Bienvenue :

Transports : tickartes offertes pour les 250 participants pour 5 jours



BORDEAUX BIENVENUE

UAV SHOW

Du 14 au 16 octobre 2025

1 000 participants

Audience internationale

Lieu : Palais des Congrès / Aéroport Bordeaux



Dispositif Bordeaux Bienvenue :

Transports : tickartes offertes pour les 1 000 participants pour 3 jours

Affichage Bordeaux Métropole sur 4 abris-tram > Hôtel de ville, Porte de Bourgogne, Palais des Congrès, Quatre Chemins > pose le 10/10 et dépose le 17/10

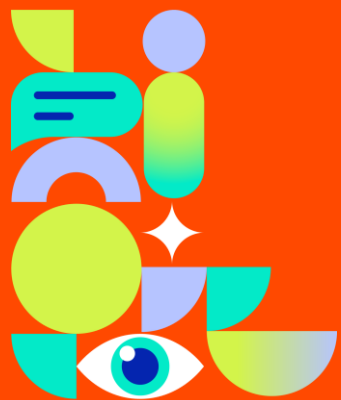
Accueil comptoirs ou volants gare

Comptoir touristique Bordeaux Bienvenue au Palais des Congrès (dates et horaires de présence du conseiller en séjour à déterminer avec l'organisateur)

Courrier de bienvenue co-signé par les institutions : Mairie, Bordeaux Métropole et Région Nouvelle Aquitaine ; et remise dans les hôtels à la remise des clés

Communication digitale sur LinkedIn BCB

Communication TBM : message bienvenue BIV + info site TBM



BORDEAUX
BIENVENUE

10ÈME CONFÉRENCE INTERNATIONALE DE RECHERCHE EN ECONOMIE SOCIALE DU CIRIEC

Du 27 au 29 octobre 2025

1 000 participants

Audience internationale

Lieu : à définir



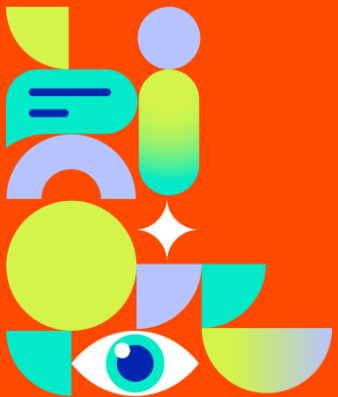
Dispositif Bordeaux Bienvenue :

Transports : tickartes offertes pour les 1 000 participants pour 4 jours

Accueil comptoirs ou volants gare/aéroport

Communication digitale sur LinkedIn BCB

Communication TBM : message bienvenue BIV + info site TBM



**BORDEAUX
BIENVENUE**

GLOBAL FORUM FOR SOCIAL AND SOLIDARITY ECONOMY

Du 29 au 31 octobre 2025

6 000 participants

Audience internationale

Lieu : Palais 2 l'Atlantique



Dispositif Bordeaux Bienvenue :

Transports : tickartes offertes pour les 6 000 participants pour 4 jours

Affichage Bordeaux Métropole sur 4 abris-tram > Hôtel de ville, Porte de Bourgogne, les Hangars ou Cours du Médoc, Parc des Expositions > pose le 27/10 et dépose le 03/11

Pavoisement Mairie : 40 kakémonos le long des quais pour informer les habitants sur la filière et l'événement > pose le 27/10 et dépose le 03/11

Accueil comptoirs ou volants gare/aéroport

Comptoir touristique Bordeaux Bienvenue au Palais 2 l'Atlantique (dates et horaires de présence du conseiller en séjour à déterminer avec l'organisatrice)

Courrier de bienvenue co-signé par les institutions : Mairie, Bordeaux Métropole et Région Nouvelle Aquitaine ; et remise dans les hôtels à la remise des clés

Communication digitale sur LinkedIn BCB

Communication TBM : message bienvenue BIV + info site TBM



BORDEAUX
BIENVENUE

GLOBAL FORUM FOR SOCIAL AND SOLIDARITY ECONOMY

Du 29 au 31 octobre 2025

6 000 participants

Audience internationale

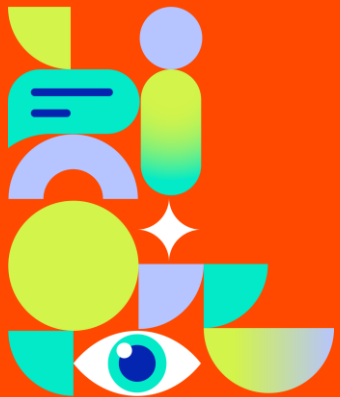
Lieu : Palais 2 l'Atlantique

The logo for the Global Forum for Social and Solidarity Economy (Gsef) is written in a bold, black, hand-drawn style. The letters are thick and slightly irregular, giving it a dynamic and artistic feel. The 'G' is particularly large and prominent.

Dispositif Bordeaux Bienvenue :

- L'événement nécessite 3 600 chambres
- Les participants vont peut-être être amenés à faire leur réservation eux-mêmes
- Ils cherchent une agence pour la gestion de la billetterie de l'événement

Au besoin, nous organiserons une réunion en visio entre les hébergeurs, l'agence, l'organisateur et l'Office pour trouver un accord afin d'atteindre la réservation du contingent de chambres nécessaires, une offre de prix et une date pour la libération du contingent.



BORDEAUX BIENVENUE

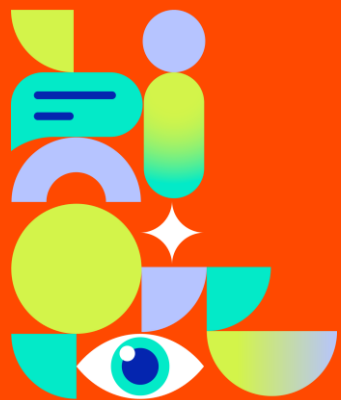


CALENDRIER DES ÉVÉNEMENTS ACCOMPAGNÉS



BORDEAUX
BIENVENUE

AUTRES ÉVÉNEMENTS IMPORTANTES 2025



BORDEAUX
BIENVENUE

CONGRÈS DE LA SOCIÉTÉ FRANÇAISE DE KINÉSITHÉRAPIE VESTIBULAIRE

Du 16 au 17 mai 2025

300 participants

Audience nationale

Lieu : Centre de Congrès Cité Mondiale

SFFRV



Société Française
& Francophone
de Rééducation
Vestibulaire



CYCL'EAU

Du 21 au 22 mai 2025

2 500 participants

Audience nationale

Lieu : Palais 2 l'Atlantique

COLLOQUE ANNUEL DES AGENTS COMPTABLES (AACUE)

Du 21 au 23 mai 2025

110 participants

Audience nationale

Lieu : Université de Bordeaux – site Pey Berland



ASSOCIATION DES AGENTS COMPTABLES
D'UNIVERSITÉS ET D'ÉTABLISSEMENTS



BORDEAUX
BIENVENUE

JOURNÉES NATIONALES DE LA MAÇONNERIE

Du 12 au 13 juin 2025
150 participants
Audience nationale
Lieu : Domaine du Haut-Carré



Découvrez les JNM, l'évènement incontournable de la maçonnerie

EXP'HOTEL BORDEAUX

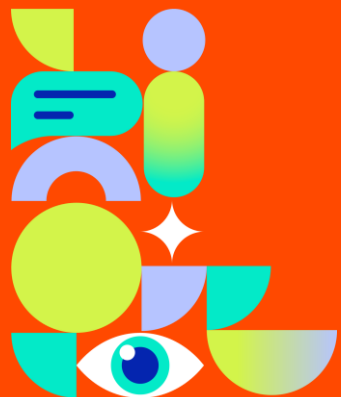
Du 23 au 25 novembre 2025
20 000 participants
Audience nationale
Lieu : Parc des Expositions

EXP'HOTEL
B O R D E A U X
FOOD & HOSPITALITY

RÉUNION UTILISATEURS HASTUS EUROPE FRANCOPHONE



Du 27 au 29 novembre 2025
250 participants
Audience internationale
Lieu : Hôtel Pullman



BORDEAUX
BIENVENUE

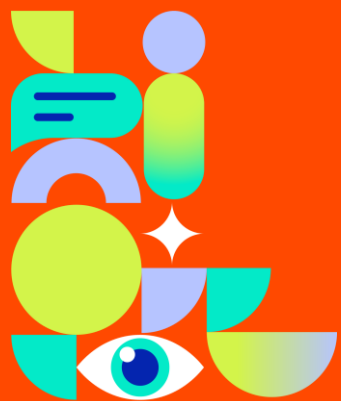
COLLOQUE SOCIÉTÉ FRANCOPHONE POSTURE ÉQUILIBRE ET LOCOMOTION – SOFPEL

Du 4 au 5 décembre 2025

160 participants

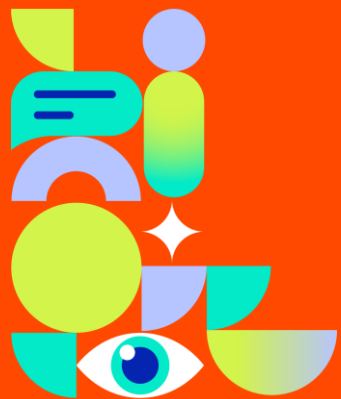
Audience internationale

Lieu : Domaine du Haut-Carré



BORDEAUX
BIENVENUE

INFORMATIONS À PARTAGER



BORDEAUX
BIENVENUE

MERCI

