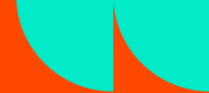
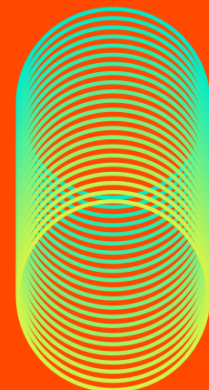
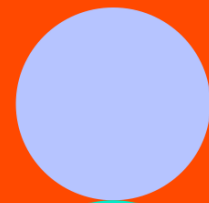


**BORDEAUX**  
**BIENVENUE**

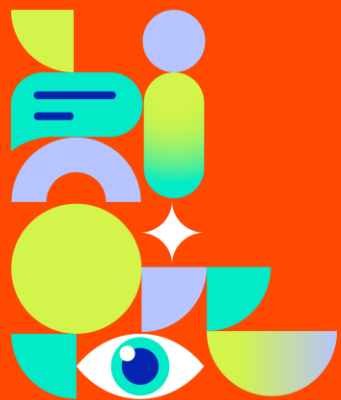


# BORDEAUX BIENVENUE

## COMMISSION TECHNIQUE DU COLLECTIF BORDEAUX BIENVENUE

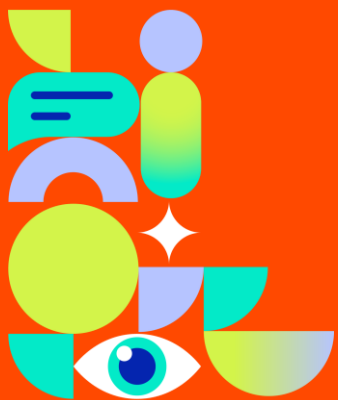
### Ordre du jour :

- ✦ Retours des enquêtes de satisfaction des événements accueillis à mi-année
- ✦ Exp'Hôtel x Bordeaux Bienvenue
- ✦ Événements à venir accompagnés par le dispositif Bordeaux Bienvenue
- ✦ « Afterwork Bordeaux Bienvenue »
- ✦ Tour de table des informations à partager



**BORDEAUX**  
**BIENVENUE**

# RETOURS DES ENQUÊTES DE SATISFACTION DES ÉVÉNEMENTS ACCUEILLIS À MI-ANNÉE



**BORDEAUX**  
**BIENVENUE**

# ECHANGES/RETOURS SUR LES PREMIERS ÉVÉNEMENTS ACCUEILLIS



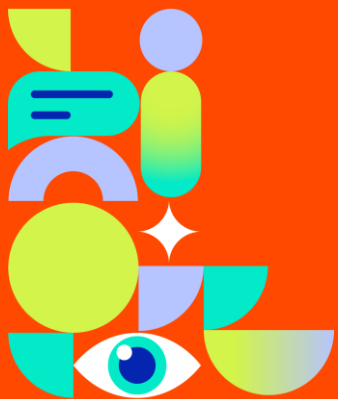
Résultat des enquêtes de satisfaction à mi-année\* :  
**86,8 %**

Hausse du taux de satisfaction par rapport à 2024 et 2023 : + 5,3 pts et +  
0,5 pts

Taux de satisfaction 2024 : 82,4%

Taux de satisfaction 2023 : 86,3%

*\*Base 8 enquêtes : ACM TEI, CGT, Aerial fire fighting series, JNIM, AFASH, IRCCADE, PNIRS, WFC*

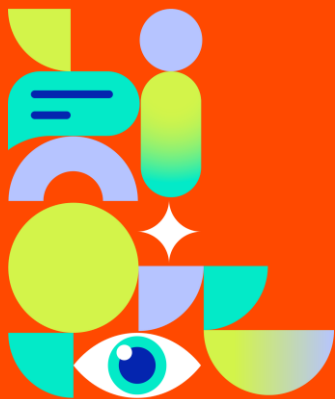


# BORDEAUX BIENVENUE

## RETOURS DES ENQUÊTES SATISFACTION À MI-ANNÉE

### ✓ POINTS POSITIFS RELEVÉS

- ✦ **Accueil** : bon ressenti général sur la qualité humaine et la disponibilité des équipes.
- ✦ **Dispositif Bordeaux Bienvenue** (Tickartes, courriers de bienvenue, présence sur site) est bien identifié et salué par plusieurs organisateurs.
- ✦ **Echanges avec BEAM** : très bonne expérience globale, interlocuteurs disponibles, réactifs et compréhensifs.
- ✦ **Traiteur excellent** et très apprécié, service chaleureux et professionnel.
- ✦ **Aide financière aux transports** : très appréciée des participants, élément distinctif par rapport aux autres villes hôtes.

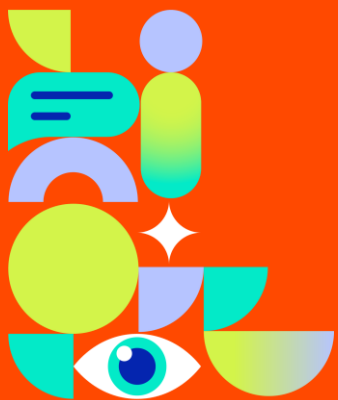


# BORDEAUX BIENVENUE

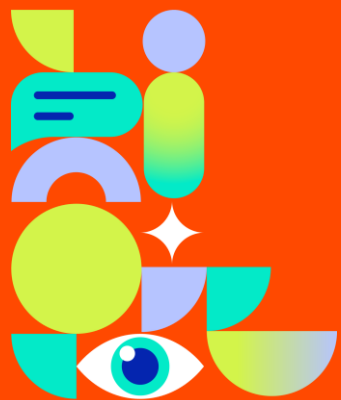
## RETOURS DES ENQUÊTES SATISFACTION À MI-ANNÉE

### ⚠ POINTS D'ATTENTION

- ✦ **Restauration** : quelques retours critiques sur les tarifs de l'offre de restauration, notamment végétarienne (plus onéreuse qu'un régime classique).
- ✦ **Restauration hors site** : difficulté à trouver des lieux pour grands groupes (80pax) près du P2A, limitée en dehors des hôtels, nécessitant de se déplacer en ville.
- ✦ **Transports** : besoin de trouver une solution plus adaptée pour l'usage des pass congrès pour les internationaux qui ont souvent du mal à utiliser l'application TBM (téléchargement, création de compte, etc.).
- ✦ **Liaisons ferroviaires** : certaines transversales peu pratiques (obligation de passer par Paris).
- ✦ **Infrastructures de certains lieux à moderniser** (notamment les sanitaires de la Cité Mondiale) et problème de maintenance ponctuel (escalators hors service) et manque de lumière naturelle, absence de fontaines à eau en quantité suffisantes pour remplir les gourdes au P2A.



**BORDEAUX**  
**BIENVENUE**



**EXP'**HOTEL  
B O R D E A U X  

---

FOOD & HOSPITALITY

**X**

**BORDEAUX**  
**BIENVENUE**

**BORDEAUX**  
**BIENVENUE**

# EXP'HOTEL BORDEAUX FOOD & HOSPITALITY

Du 23 au 25 novembre 2025

20 000 participants

Audience nationale

Lieu : Parc des Expositions

[Page web événement](#)

**EXP'HOTEL**  
B O R D E A U X  

---

**FOOD & HOSPITALITY**

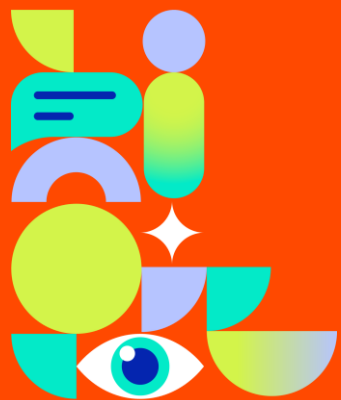
**Présentation du dispositif Bordeaux Bienvenue :**

Stand avec charte et kit d'accueil pour engager ses équipes et ses partenaires dans une démarche de Très Grande Satisfaction Client



**BORDEAUX  
BIENVENUE**

**EVÉNEMENTS À VENIR  
ACCOMPAGNÉS PAR LE DISPOSITIF  
BORDEAUX BIENVENUE**



# BORDEAUX BIENVENUE



## CALENDRIER DES ÉVÉNEMENTS ACCOMPAGNÉS 2025

**17 au 19 septembre :**  
Congrès de la Société  
Française de Radiothérapie  
Oncologique - SFRO

**14 au 16 octobre :**  
UAV SHOW

**23 au 25 novembre :**  
Exp'hotel

**7 au 9 octobre :**  
35èmes Journées Nationales  
de Formation sur les Dispositifs  
Médicaux - EURO-PHARMAT

**29 au 31 octobre :**  
Global Forum for Social and  
Solidarity Economy - GSEF

**BORDEAUX**  
**BIENVENUE**

# 36<sup>ÈME</sup> CONGRÈS DE LA SOCIÉTÉ FRANÇAISE DE RADIOTHÉRAPIE ONCOLOGIQUE

Du 17 au 19 septembre 2025

1 400 participants

Audience nationale

Lieu : Palais des Congrès

[Page web événement](#)



## Dispositif Bordeaux Bienvenue :

**Transports** : pass congrès offerts pour les 1 050 participants pour 3 jours

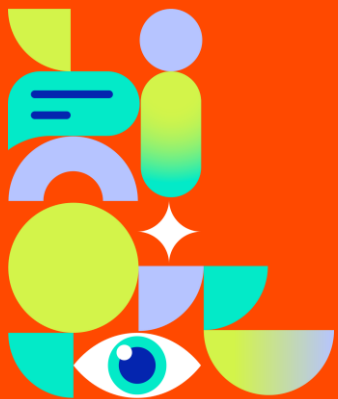
**Affichage Bordeaux Métropole** sur 2 abris-tram > Palais des Congrès, Porte de Bourgogne > pose le 15/09 et dépose le 22/09

**Comptoir touristique Bordeaux Bienvenue** animé par Franck, un conseiller en séjour de l'Office au Palais des Congrès le mercredi 17 (13h-19h), le jeudi 18 (8h-18h) et le vendredi 19 septembre (8h-15h)

**Lettre de bienvenue** co-signé par les institutions : Mairie, Bordeaux Métropole et Région Nouvelle Aquitaine ; et remise dans les hôtels à la remise des clés

**Communication** digitale sur LinkedIn BCB

**Coffret cadeaux remerciements** envoyés au PCO (MCI group) et à l'ambassadrice Véronique Vendrely



**BORDEAUX**  
**BIENVENUE**

# 35<sup>ÈMES</sup> JOURNÉES NATIONALES DE FORMATION SUR LES DISPOSITIFS MÉDICAUX - EURO-PHARMAT

Du 7 au 9 octobre 2025

1 500 participants

Audience nationale

Lieu : Palais des Congrès

[Page web événement](#)

[Dispositif Bordeaux Bienvenue :](#)

**Lettre de bienvenue** co-signé par les institutions : Mairie, Bordeaux Métropole et Région Nouvelle Aquitaine ; et remise dans les hôtels à la remise des clés



**BORDEAUX**  
**BIENVENUE**

## UAV SHOW

Du 14 au 16 octobre 2025

3 000 participants

Audience internationale

Lieu : Palais des Congrès  
et Aéroport de Bordeaux - Mérignac

[Page web événement](#)

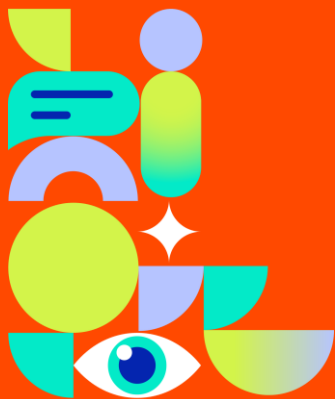


### Dispositif Bordeaux Bienvenue :

**Affichage Bordeaux Métropole** sur 3 abris-tram > Hôtel de ville, Palais des Congrès, Porte de Bourgogne > pose le 10/10 et dépose le 17/10

**Lettre de bienvenue** co-signé par les institutions : Mairie, Bordeaux Métropole et Région Nouvelle Aquitaine ; et remise dans les hôtels à la remise des clés

**Communication** digitale sur LinkedIn BCB



**BORDEAUX  
BIENVENUE**

# LE FORUM MONDIAL DE L'ESS BORDEAUX GSEF 2025

Du 29 au 31 octobre 2025

5 000 participants

Audience internationale

Lieu : Palais 2 l'Atlantique et Hangar 14

[Page web événement](#)

Gsef

**BORDEAUX 2025**

Dispositif Bordeaux Bienvenue :

**Transports** : pass congrès offerts pour les 5 000 participants pour 5 jours

**Affichage Bordeaux Métropole** sur 4 abris-tram > Parc des Expositions, Porte de Bourgogne, Les Hangars, Hôtel de ville > pose le 24/10 et dépose le 03/11

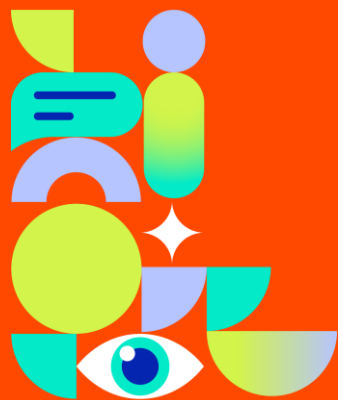
**Accueil gare et aéroport**

**Comptoir touristique Bordeaux Bienvenue** animé par un conseiller en séjour de l'Office au Palais des Congrès le mercredi 29, le jeudi 30 et le vendredi 31 octobre

**Lettre de bienvenue** co-signé par les institutions : Mairie, Bordeaux Métropole et Région Nouvelle Aquitaine ; et remise dans les hôtels à la remise des clés

**Communication digitale** sur LinkedIn BCB

**Communication TBM** : message bienvenue BIV + info site TBM



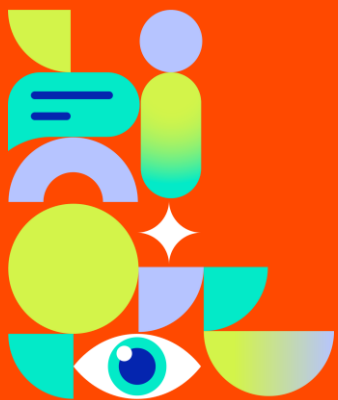
**BORDEAUX**  
**BIENVENUE**

AFTER  
work



**Objectif** : renforcer les liens entre toutes les parties prenantes dans un cadre plus informel

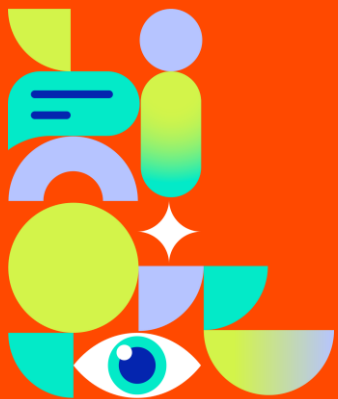
**Quel format ? Lieu ? Jour ? Heure ?**



**BORDEAUX**  
**BIENVENUE**



**DES INFORMATIONS À PARTAGER ?**



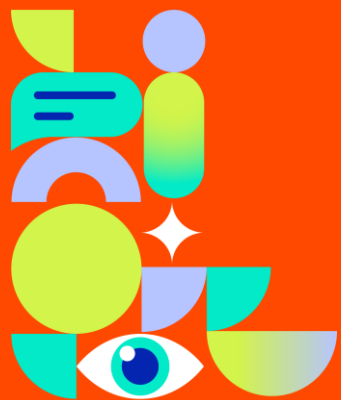
**BORDEAUX**  
**BIENVENUE**

# A VOS AGENDAS !

**COMMISSION TECHNIQUE POUR LE SUIVI DES ACTIONS ET DES ÉVÉNEMENTS CIBLÉS :**

✦ **27 novembre** de 9h30 à 11h30 > [je m'inscris](#)

À l'Office de Tourisme et des Congrès de Bordeaux Métropole,  
42 allées d'Orléans.



**BORDEAUX**  
**BIENVENUE**

