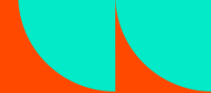
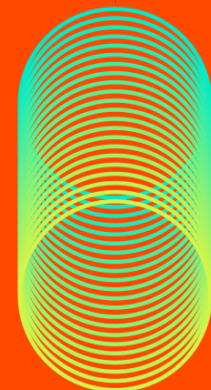
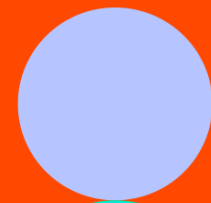


BORDEAUX BIENVENUE



BORDEAUX
BIENVENUE

DESTINATION ENGAGÉE POUR DES ÉVÉNEMENTS À IMPACT POSITIF

Feuille de route 2022-2026

« **Bâtir, ensemble, une destination reconnue de tourisme responsable** » dont l'ambition est de faire de Bordeaux une destination reconnue pour son activité touristique et événementielle responsable.



5^{ème} place mondiale au GDS-Index
récompense les premières actions menées et
l'engagement de tous les professionnels.

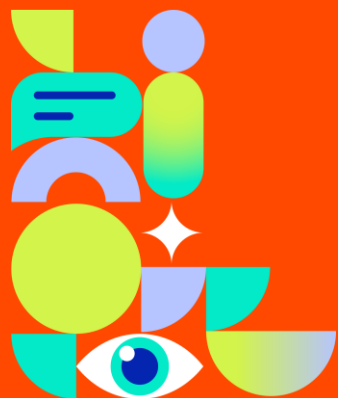


BORDEAUX
BIENVENUE

BORDEAUX TERRE INSPIRANTE POUR DES ÉVÉNEMENT ÉCO-RESPONSABLES

Soutenir un développement ambitieux et soutenable pour que Bordeaux soit une destination incontournable à **l'échelle** mondiale dans **l'accueil** de congrès et de salons professionnels en favorisant les événements en lien avec les filières d'excellence et les secteurs du territoire.

Assurer une activité événementielle responsable et garantir l'héritage des rencontres professionnelles.



OBJECTIF DU DISPOSITIF

BORDEAUX
BIENVENUE

Pour un accueil de qualité et durable
des événements professionnels à
impact positif pour le territoire.



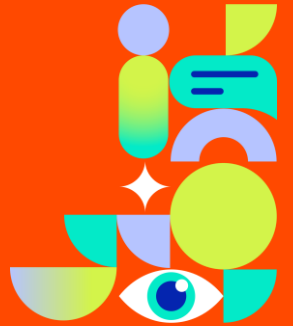
Structurer un accueil de qualité et durable pour les événements professionnels à haute valeur ajoutée pour notre territoire :

- ✦ En lien avec nos filières **d'excellence**
- ✦ Avec des retombées économiques, scientifique et/ou sociales majeures

L'AMBITION

BORDEAUX BIENVENUE

Pour un accueil de qualité et durable
des événements professionnels à
impact positif pour le territoire.



Offrir un accueil sans couture aux organisateurs et participants afin qu'ils aient une expérience mémorable sur le territoire.

Au-delà d'une série d'avantages c'est aussi, un collectif, rassemblant les acteurs incontournables de la chaîne d'accueil des événements qui se mobilisent.

VERS L'EXCELLENCE DE L'ACCUEIL

BORDEAUX BIENVENUE

Pour un accueil de qualité et durable
des événements professionnels à
impact positif pour le territoire.



Gagner en attractivité et optimiser **l'expérience** des participants

Conserver notre échelle de destination « à taille humaine » où les acteurs se connaissent et mutualisent leurs efforts au service **d'un** accueil de qualité et durable.

BORDEAUX
BIENVENUE

POURQUOI TOUT MISER SUR « L'ACCUEIL » ?

Présent dans l'ADN de la destination, dans l'imaginaire de la marque Bordeaux.

ART DE VIVRE

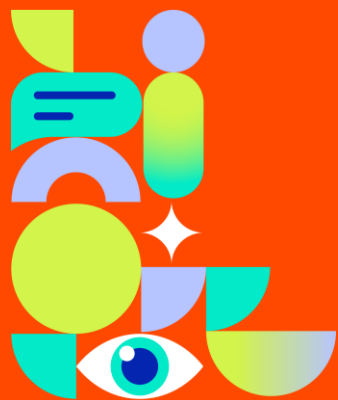
VILLE À TAILLE HUMAINE

CHALEUREUX, CONVIVIALITÉ

DOUCEUR DE VIVRE

L'humain est au centre des préoccupations

La rencontre, le contact humain favorise naturellement l'expérience mémorable et positive



BORDEAUX
BIENVENUE

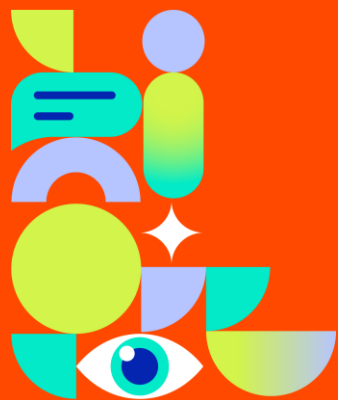
QUE VEUT-ON DIRE PAR « SANS COUTURE » ?

Dans l'imaginaire collectif, la marque Bordeaux évoque :

EXCELLENCE

SAVOIR FAIRE

Chaine **d'accueil** tellement soudée que les points de liaison sont indétectables.

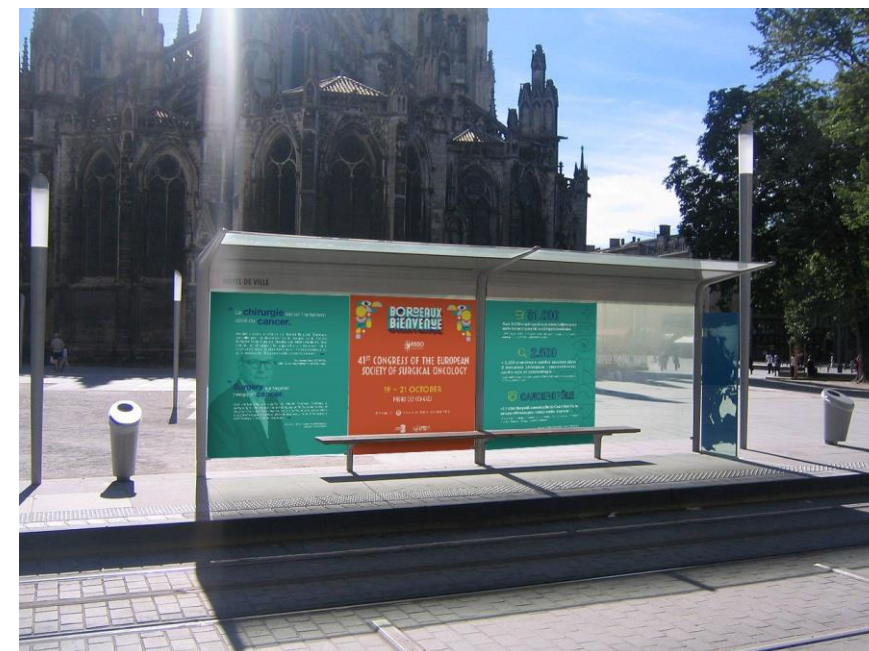


BORDEAUX BIENVENUE



1/ Des avantages dès lors que Bordeaux accueille des événements à haute valeur ajoutée pour le territoire.

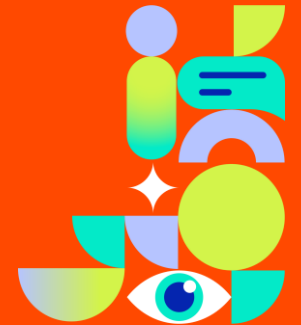
2/ Un collectif regroupant les principaux acteurs publics et privés de la chaîne d'accueil.



LE COLLECTIF

BORDEAUX BIENVENUE

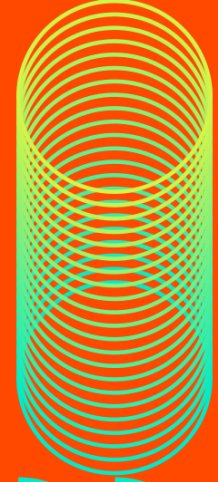
Pour un accueil de qualité et durable
des événements professionnels à
impact positif pour le territoire.



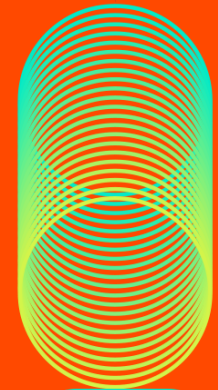
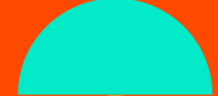
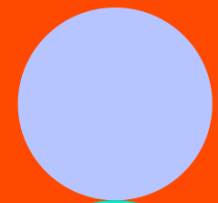
Un espace de discussion et de travail entre les différents acteurs de la chaîne d'accueil des événements.

Objectif commun > amélioration continue de la qualité **d'accueil** et du parcours participants à **l'échelle** de la destination.

- ✦ Chacun **d'entre** nous y contribue à son niveau et agit individuellement.
- ✦ Chacun **d'entre** nous y contribue de manière collaborative, à travers le collectif lorsque les actions demandent **l'intervention** de plusieurs parties.

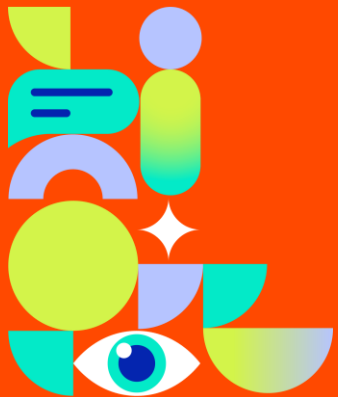


BORDEAUX BIENVENUE



BORDEAUX BIENVENUE

*Synthèse réalisée sur la base 5 enquêtes de satisfaction pour des congrès dans les secteurs suivants : bâtiment, politique et social, sciences et médecines.



SYNTHÈSE DES ENQUÊTES DE SATISFACTION

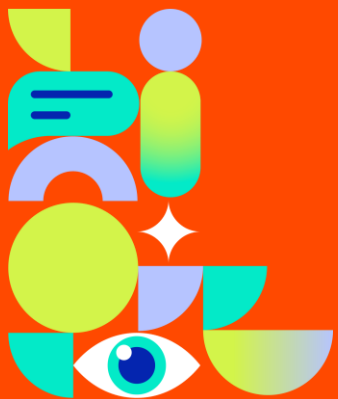
THÉMATIQUES	POINTS FORTS	EXEMPLE	PISTES D'AMÉLIORATION
Lieux d'accueil de l'événement	Environnement agréable et privilégié.	Nature (lac) patrimoine pour le centre	Certaines infrastructures vieillissantes.
Transports	Accès aux transports en commun.		Accès aéroport, navettes, circulation, disponibilité taxis.
Hébergement	Accompagnement visite de repérage et engagement charte hôtelière (allotement).		Difficultés à trouver un hébergement lorsqu'il y a plusieurs grands événements en même temps à un prix abordable. Pré-réservation d'hôtel payante, trop coûteuse pour certains organisateurs.
Restauration	Variété et qualité de l'offre.		
Propreté/sécurité			Campements autour du Lac, propreté.
Programme social / temps libre	Vente/visites de la ville.	Visite de ville	
Durabilité	Engagement global de la destination.		
De manière générale	Accompagnement OT/Convention Bureau /partenaires. Accueil, convivialité, beauté de la ville, richesse de la région.		Laisser une demande de devis sans réponse. Changement d'interlocuteur et pertes d'informations.

BORDEAUX
BIENVENUE

OFFRIR UN ACCUEIL SANS COUTURE AUX ÉVÉNEMENTS PROFESSIONNELS À HAUTE VALEUR AJOUTÉE POUR LE TERRITOIRE

Le collectif accompagne les organisateurs en amont et les participants pendant l'événement et pour cela, nous devons **former une chaîne indissociable**.

Chacun des membres du collectif **s'engage** pour agir individuellement au sein de son établissement, du réseau qu'il représente et **contribuer à une action collective** à travers Bordeaux Bienvenue.



UN COLLECTIF SMART

BORDEAUX BIENVENUE

Pour un accueil de qualité et durable
des événements professionnels à
impact positif pour le territoire.



Structuré

Mobilisé

Agile

Riche

Tactique

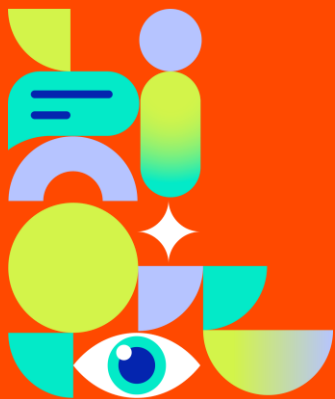
pour atteindre notre ambition et favoriser une
démarche d'amélioration continue.

BORDEAUX
BIENVENUE

ORGANISATION ET PROCHAINES ÉTAPES

Un comité de pilotage > composé des décisionnaires pour faire le bilan des actions menées individuellement et valider les prochaines pistes d'améliorations pour l'année N+1 (1/an)

Une commission opérationnelle > composée des personnes qui seront en charge du dossier dans l'établissement ou le réseau concerné. Assure la mise en place des projets et le suivi des événements ciblés de l'année en cours (5 à 6/an).



BORDEAUX
BIENVENUE

MERCI

