



Des lieux et des services pour
entreprendre.

Héméra



accélérateur de startups
créé par et pour des entrepreneurs

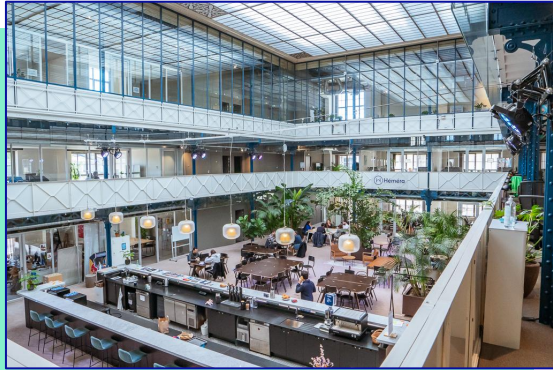
Depuis 2016, nous sélectionnons et accompagnons des startups en leur apportant du mentoring d'entrepreneurs chevronnés, un large réseau de partenaires, des avantages négociés et des opportunités de visibilité.

Nous investissons du temps auprès de ces startups et nous sommes aussi en capacité d'injecter des fonds aux côtés d'autres investisseurs. Nous sommes engagés sur le long terme : coaching pré-seed, accélération post-seed, levée de fonds...

Nous croyons que les startups apprennent davantage lorsqu'elles travaillent côte à côte... Nous avons donc imaginé des lieux dédiés à l'**innovation** et à l'**entrepreneuriat**.



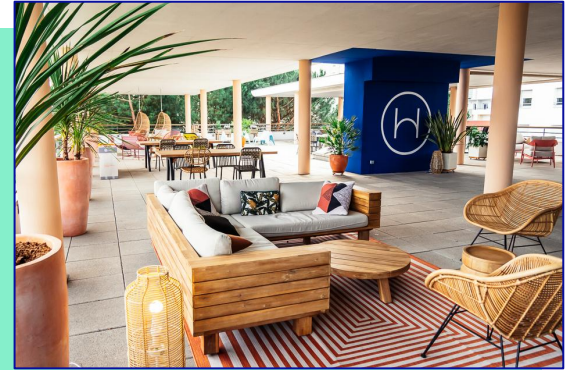
Ecosystème



la Halle



Fenwick



Ravezies

Les espaces Héméra s'étendent sur de 6 000 m², répartis dans trois lieux situés dans le centre de Bordeaux : la Halle, l'hôtel Fenwick, Ravezies.

Chaque espace a été pensé pour accueillir des activités de travail partagé et des activités événementielles.

Au total, ce sont 9 espaces de réception équipés et autant de salles de réunions qui accueillent chaque semaine des séminaires, des conférences, des salons et soirées d'entreprises.



4 autres lieux en Nouvelle Aquitaine

LA HALLE HÉMÉRA

132 rue Fondaudège, Bordeaux

Ancienne usine d'embouteillage de l'entreprise Marie Brizard, construite à la fin du 19e siècle.

1 900 m² - 200 postes

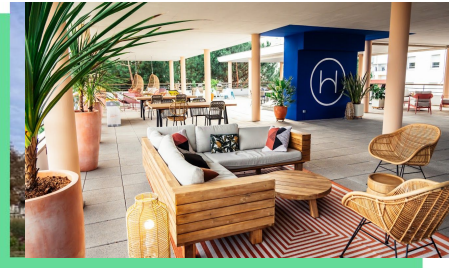


HÉMÉRA RAVEZIES

223 Av. Émile Counord, Bordeaux

Bâtiment contemporain, construit en 2001.

1 600 m² - 140 postes



HÉMÉRA LIMOGES

1 Place Jourdan, Limoges

Ancien Hôtel de Commandement des Armées de Limoges, construit à la fin du 19e siècle.

1 600 m² - 120 postes

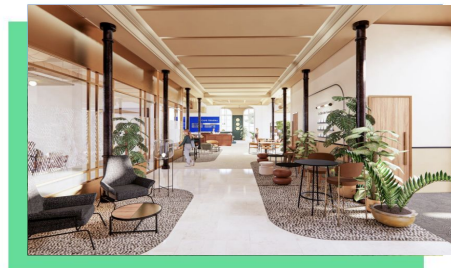


HÉMÉRA AGEN

35 bd. de la République, Agen

Ancienne Banque de France d'Agen, construite en 1910.

1 800 m² - 135 postes





LES ESPACES ÉVÉNEMENTIELS

Le Salon Saint-Estèphe



Le Salon Saint-Estèphe



Un salon de **48 m²** d'inspiration 18^{ème} avec parquet ancien, cheminée majestueuse, 3m de hauteur sous plafond, grandes fenêtres extérieures, balcons, vue sur La Garonne & climatisation.

Fiche technique



Capacité - format réunion :

14 personnes

Capacité - format conférence :

24 personnes

Surface au sol : **48 m²**

Matériel



TV HDMI 65 POUCES " sur support mobile et Rétroprojecteur

Tables et fauteuils de réunion

Portant et cintres

Paperboard

Micros et enceintes Bluetooth sur demande

Tarifs



Journée entière - **650€ HT**

Demi-journée - **450€ HT**

Traiteur disponible sur demande : *Petit déjeuner, pauses, plateaux repas, cocktail déjeuner et dîatoire*



[Plus de photos ici](#)

Le Salon Médoc



Le Salon Médoc



Un salon de **42 m²** d'inspiration 18^{ème} avec parquet ancien, cheminée majestueuse, 3m de hauteur sous plafond, grandes fenêtres extérieures, balcons, vue sur Garonne & climatisation.

Cet espace est configuré pour accueillir des réunions de **15 personnes** et, grâce à de grandes doubles portes, il s'associe à Saint-Estèphe & au Bureau pour accueillir jusqu'à **100 personnes**.

Fiche technique



Capacité - format réunion :

15 personnes

Surface au sol : **42 m²**

Matériel



TV HDMI 65 POUCES " sur support mobile

Tables et fauteuils de réunion

Portant et cintres

Micros et enceintes Bluetooth sur demande

Tarifs



Journée entière - **650 € HT**

Demi-journée - **450€ HT**

Traiteur disponible sur demande : *Petit déjeuner, pauses, plateaux repas, cocktail déjeuner et dînatoire*



[Plus de photos ici](#)

Les salons



Les Salons



Le **Salon Saint- Estèphe** de 48 m² et le **Salon Médoc** de 42 m² sont des espaces modulables inspiration 18ème avec 3m de hauteur sous plafond, grandes fenêtres extérieures, balcons, vue sur Garonne & climatisation.

Les deux espaces sont configurés pour accueillir des réunions de manière indépendante mais, grâce à des portes qui s'ouvrent de chaque côté du mur, ils s'associent pour accueillir jusqu'à 45 personnes assises, et 100 personnes debout en conservant un coin "accueil café".

Fiche technique



Capacité - format conférence :

45 personnes

Capacité - format cocktail :

80-100 personnes

Surface au sol : **90 m²**

Matériel



TV HDMI 65 POUCES " sur support mobile

Tables et fauteuils de réunion

Portant et cintres

Micros et enceintes Bluetooth sur demande

Tarifs



Journée entière - **1 100€ HT**

Soirée - *sur demande*

Traiteur disponible sur demande : *Petit déjeuner, pauses, plateaux repas, cocktail déjeuner et dîner*



[Plus de photos ici](#)

Le Bureau de Joseph Fenwick



Le Bureau de Joseph Fenwick



Un espace de **30 m²** d'inspiration 18^{ème} avec parquet ancien, cheminée majestueuse, 3m de hauteur sous plafond, grandes fenêtres extérieures, balcons, vue sur Garonne & climatisation. Cet espace est mis à disposition avec un vestibule de **26m²**.

Fiche technique



Privatisable en complément d'une privatisation des salons Saint-Estèphe et Médoc.

Surface au sol : **30 m²**

Matériel



TV HDMI 45 pouces

Table, chaise, tapis, portants & ceintres

Micros et enceintes Bluetooth sur demande

Tarifs



Journée et soirée - **sur demande**

Traiteur disponible sur demande : *Cocktail dinatoire*



[Plus de photos ici](#)



Références événementielles





Plus de d'espaces événementiels ?
Consulter les espaces d'Héméra Fenwick

julie@hemera.camp

www.hemera.camp

Suivez nous sur les réseaux : [Instagram](#), [LinkedIn](#)