

SEPTEMBRE — 2022

---

**BORDEAUX  
BIENVENUE**

CHARTE  
GRAPHIQUE

**BORDEAUX  
BiENVENUE**

A large, stylized graphic of the text 'BORDEAUX BiENVENUE' is centered on the page. The text is rendered in a bold, sans-serif font. The top line, 'BORDEAUX', is in all caps and white. The bottom line, 'BiENVENUE', is in a mix of caps and lowercase, also in white. The letters have a 3D effect, with teal and blue shadows extending from the bottom and sides, creating a sense of depth. The background is a solid orange color.

## LE LOGO

---

### LOGO SIMPLE

Le logo «Bordeaux Bienvenue» est une création typographique.

Le jeu des lettres apporte du dynamisme au logo tout en restant lisible.

Le logo simple s'applique lorsque la lisibilité du logo 3D est perturbé.



**BORDEAUX**  
**BiENVENUE**



**BORDEAUX**  
**BiENVENUE**



**BORDEAUX**  
**BiENVENUE**

## LE LOGO

---

### LOGO 3D

Le logo «Bordeaux Bienvenue» 3D s'applique uniquement sur un fond orange.

Le couleur de fond orange apporte un ton chaleureux.

*Logo 2 lignes*



*Logo 1 ligne*



## LE LOGO

---

# LE LOGO ET SA ZONE DE PROTECTION

### LA ZONE DE PROTECTION

La zone de protection "E" a pour rôle de protéger le logo de toutes perturbations.

Cette zone de protection est déterminée par la hauteur de la typographie de "bienvenue".

Aucun élément graphique ne doit apparaître dans la zone autour du logo



## LE LOGO

---

# LE LOGO SIMPLE SUR FOND

Le logo Bordeaux Bienvenue s'applique de préférence sur un fond orange.

Il peut aussi s'appliquer sur d'autres types de fonds, à condition de ne pas perturber sa lisibilité.

Ces fonds peuvent être une couleur d'accompagnement (cf. couleurs d'accompagnement) ou encore la zone neutre d'une photo (ciel, mur, table, sol...)



**BORDEAUX**  
**BIENVENUE**



**BORDEAUX**  
**BIENVENUE**



**BORDEAUX**  
**BIENVENUE**



**BORDEAUX**  
**BIENVENUE**

## PALETTE COULEURS

---

### COULEURS PRINCIPALES

ORANGE, TURQUOISE, OUTREMER  
Ce sont les couleurs identitaires de «Bordeaux Bienvenue»  
Un mélange de couleurs vives véhicule l'idée de dynamisme et de modernité.

### COULEURS D'ACCOMPAGNEMENT

PERVENCHE, CITRON,  
Ces couleurs peuvent être utilisées pour accompagner le logo. La variété de la gamme de couleurs doit être utilisée pour valoriser la diversité des valeurs de «Bordeaux Bienvenue»

orange	R 255 G 73 B 0	turquoise	R 3 G 234 B 200	outremer	R 4 G 37 B 175
	#ff4900		#03eac8		#0425af
	C 0 M 82 J 100 N 0		R 0      C 77 G 175    M 0 B 156    J 48 N 0		C 100 M 84 J 0 N 0

pervenche	R 182 G 196 B 255	citron	R 211 G 244 B 74
	#b6c4ff		#d3f44a
	C 32 M 22 J 0 N 0		C 4 M 2 J 99 N 0

## TYPOGRAPHIE

---

La typographie principale, très condensées, doit être utilisée sur toute la communication de Bordeaux bienvenue, pour les affiches les couvertures, les gros titres...

Cette typographie permet d'être utilisée de manière puissante.

Elle permet de compléter le logotype.

L'utilisation de cet univers typographique est essentielle à la cohérence graphique de tous les supports de communication.

### TYPOGRAPHIE PRINCIPALE

**UOMO**

#### UOMO CONDENSED BOLD

**AABCDEFGHIJKLMNOPQRSTUVWXYZ 1234567890**

#### UOMO CONDENSED REGULAR

AABCDEFGHIJKLMNOPQRSTUVWXYZ 1234567890

#### UOMO BOLD

**AABCDEFGHIJKLMNOPQRSTUVWXYZ  
1234567890**

### TYPOGRAPHIE SECONDAIRE

**Helvetica**

#### Helvetica Bold

**AABCDEFGHIJKLMNOPQRSTUVWXYZ  
abcdefghijklmnopqrstuvwxyz  
123456789**

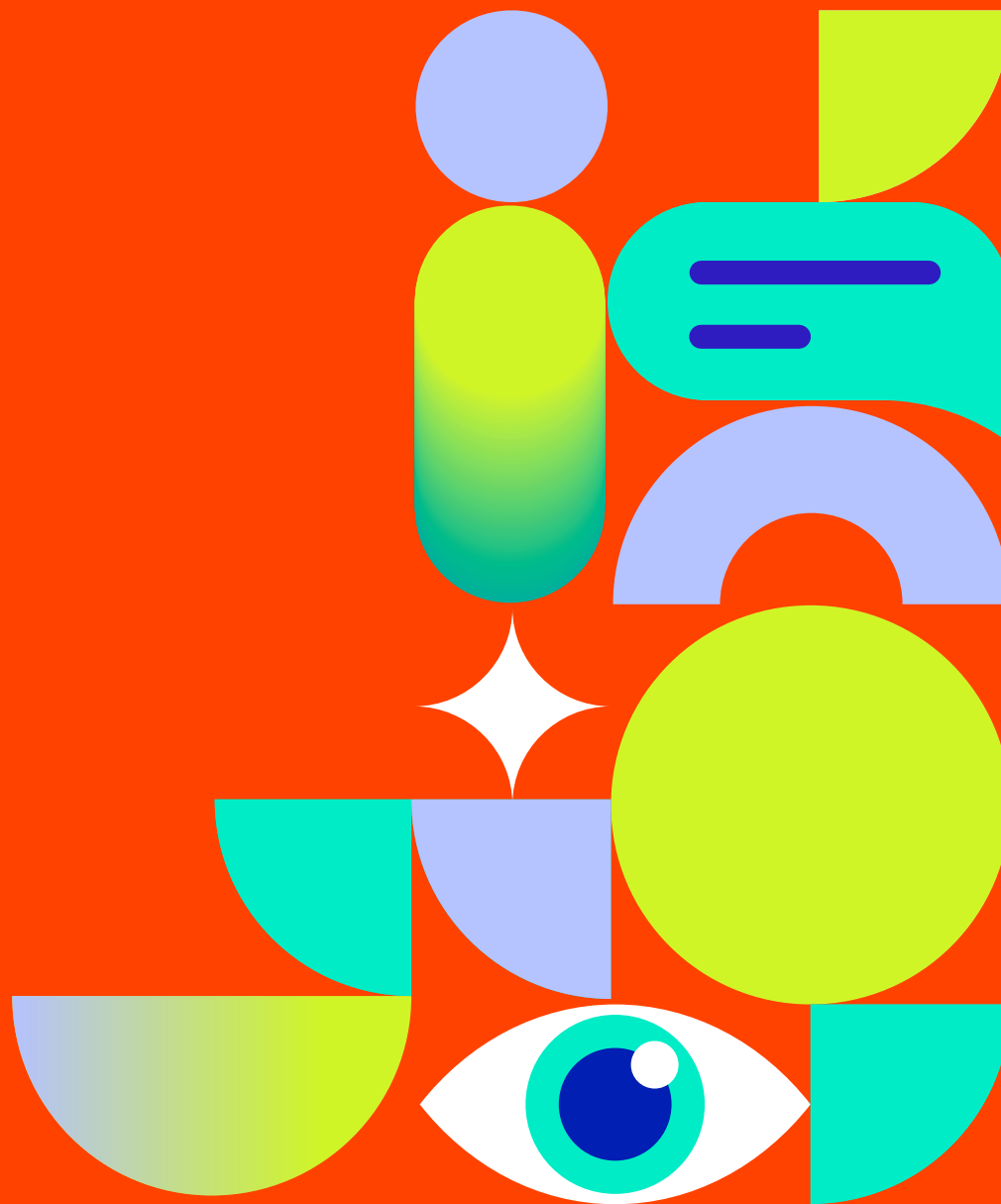
#### Helvetica Regular

AABCDEFGHIJKLMNOPQRSTUVWXYZ  
abcdefghijklmnopqrstuvwxyz  
123456789

## ÉLÉMENTS GRAPHIQUES

---

Formes génériques provenant de la charte AGORA accompagnées de formes évoquant la rencontre et l'échange (forme bulle de dialogue et l'oeil).



## ÉLÉMENTS GRAPHIQUES

---

Éléments graphique pouvant être utilisé en filigrane.



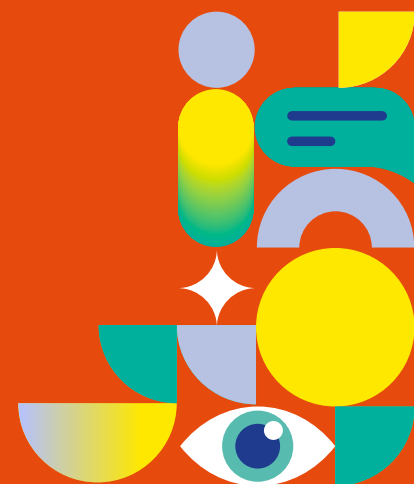
LOGO + ÉLÉMENTS  
GRAPHIQUES

**BORDEAUX**  
**BIENVENUE**



RVB

**BORDEAUX**  
**BIENVENUE**



CMJN

## LES INTERDITS



Le logo ne doit pas être déformé.



Attention aux combinaisons couleurs vibrantes.



Le logo ne peut être appliqué sur une photo trop chargée. (Préférer une partie neutre, un ciel, l'eau, l'herbe...)



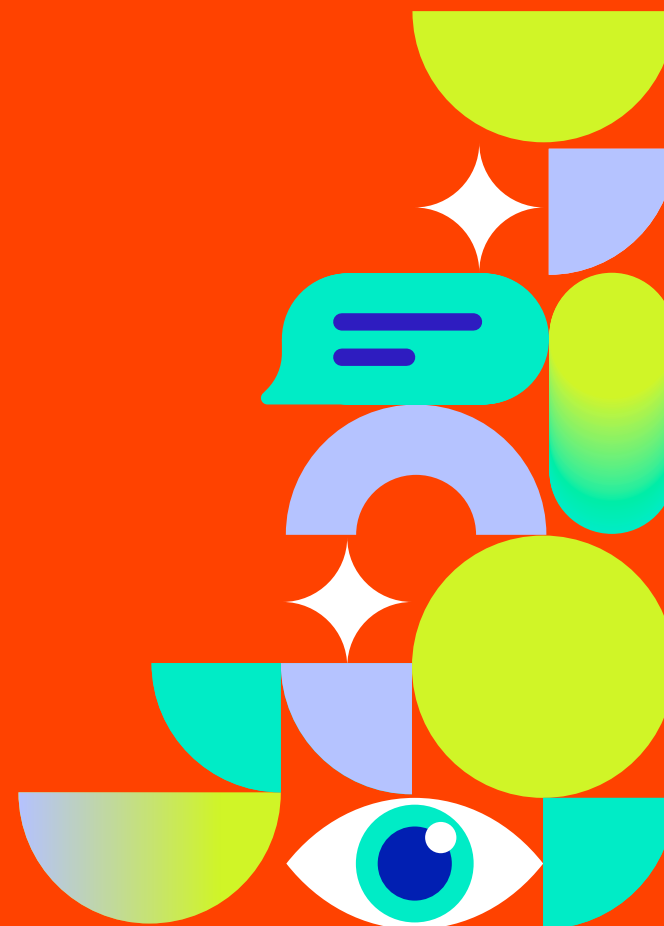
Le logo 3D ne doit pas s'appliquer sur un autre fond que le orange.



NOM CONGRÈS

**BORDEAUX**  
**BIENVENUE**

04 – 08 SEPT 2022



# EXEMPLE VISUELS INSTAGRAM

